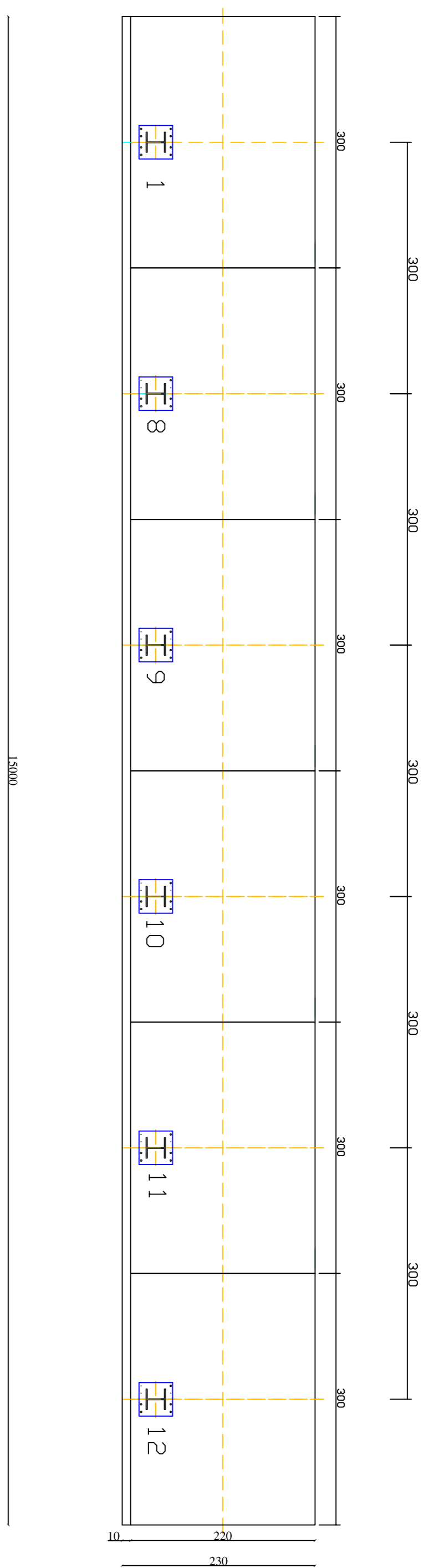


PIANTA FONDAZIONE - Scala 1:50

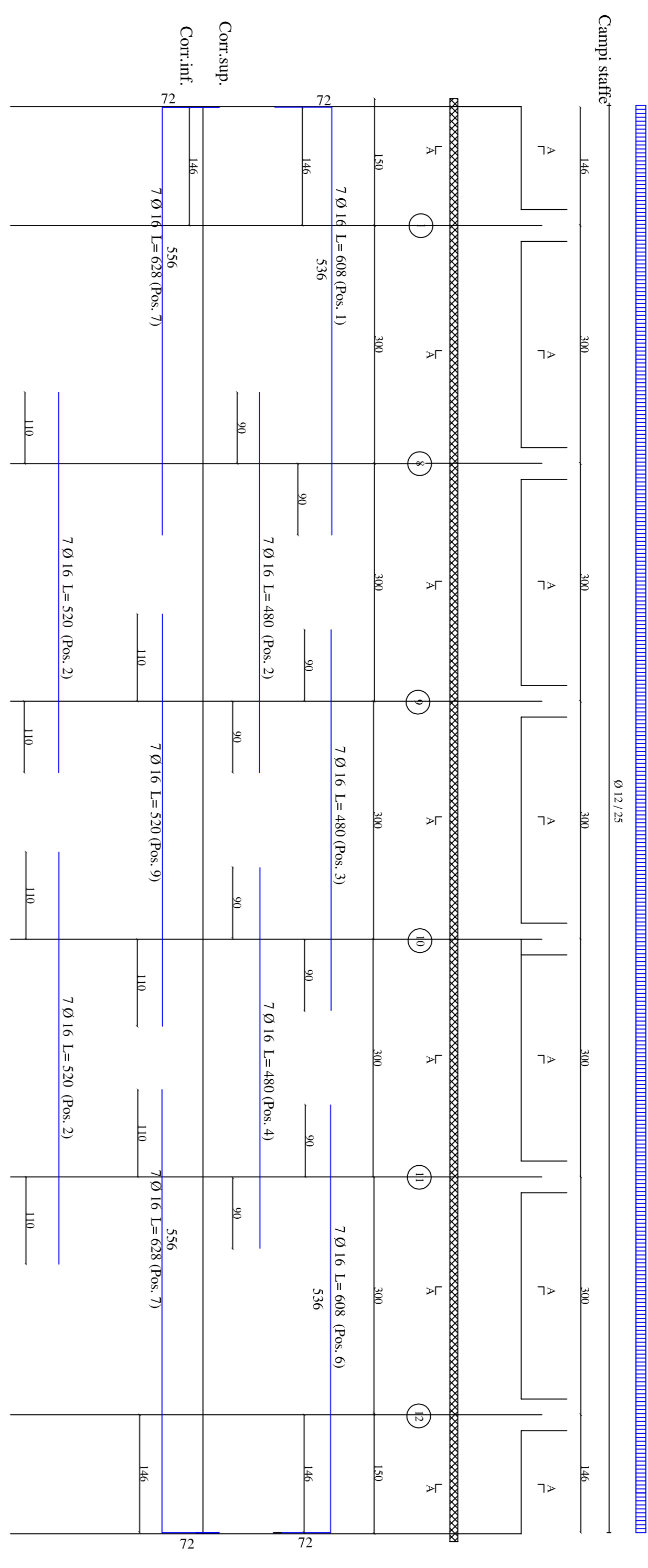


Calcestruzzo classe di resistenza 30 N/mm²
 Acciaio per ca. B 450 C

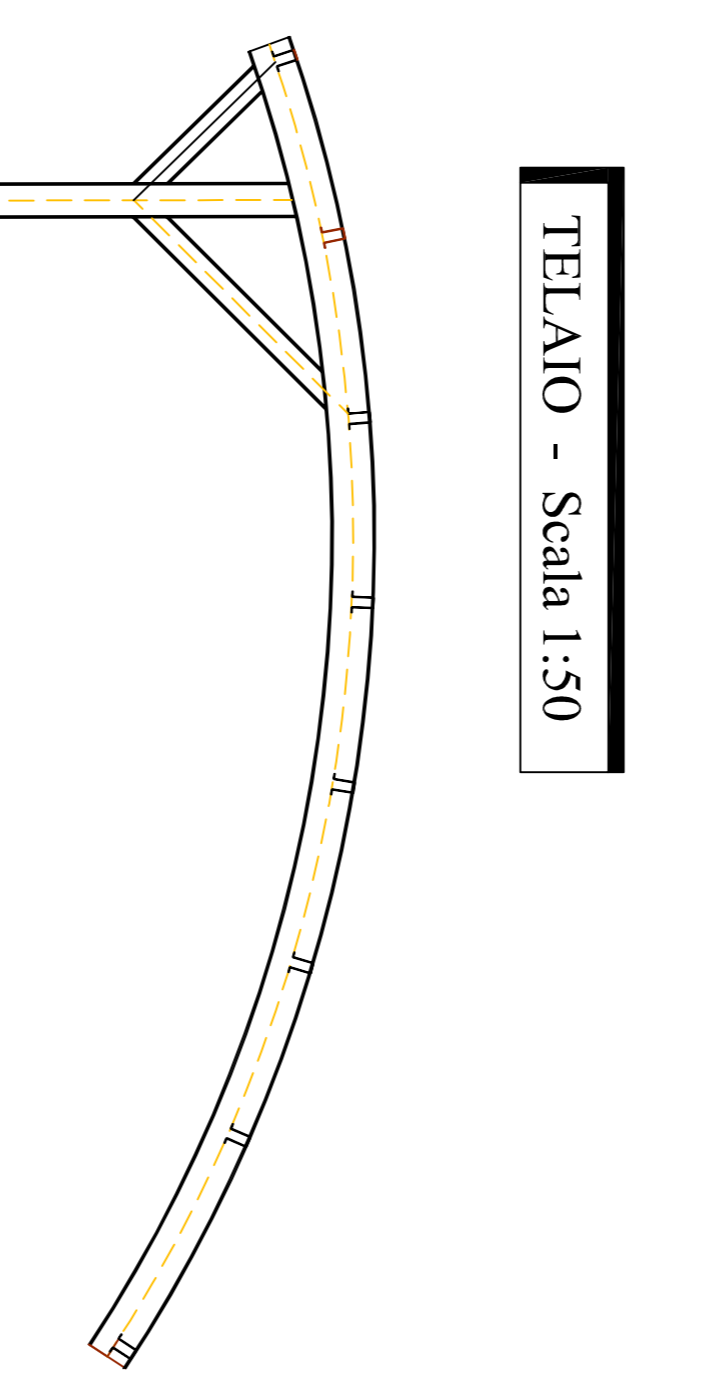
DISTINTA MATERIALI

Ferri □ 16 L = 54,72 m * 1,478 Kg/m = 81 Kg;
 Ferri □ 12 L = 606 m * 0,888 Kg/m = 538 Kg;
 Cks. Sottofondazione = 2,30*0,10*18 = 4,14 mc;
 Cks. Fondazione = 2,20*0,18*18 = 31,68 mc;
 Scavo = (1,60+1,02)*0,5*18*2,30 = 54,23 mc

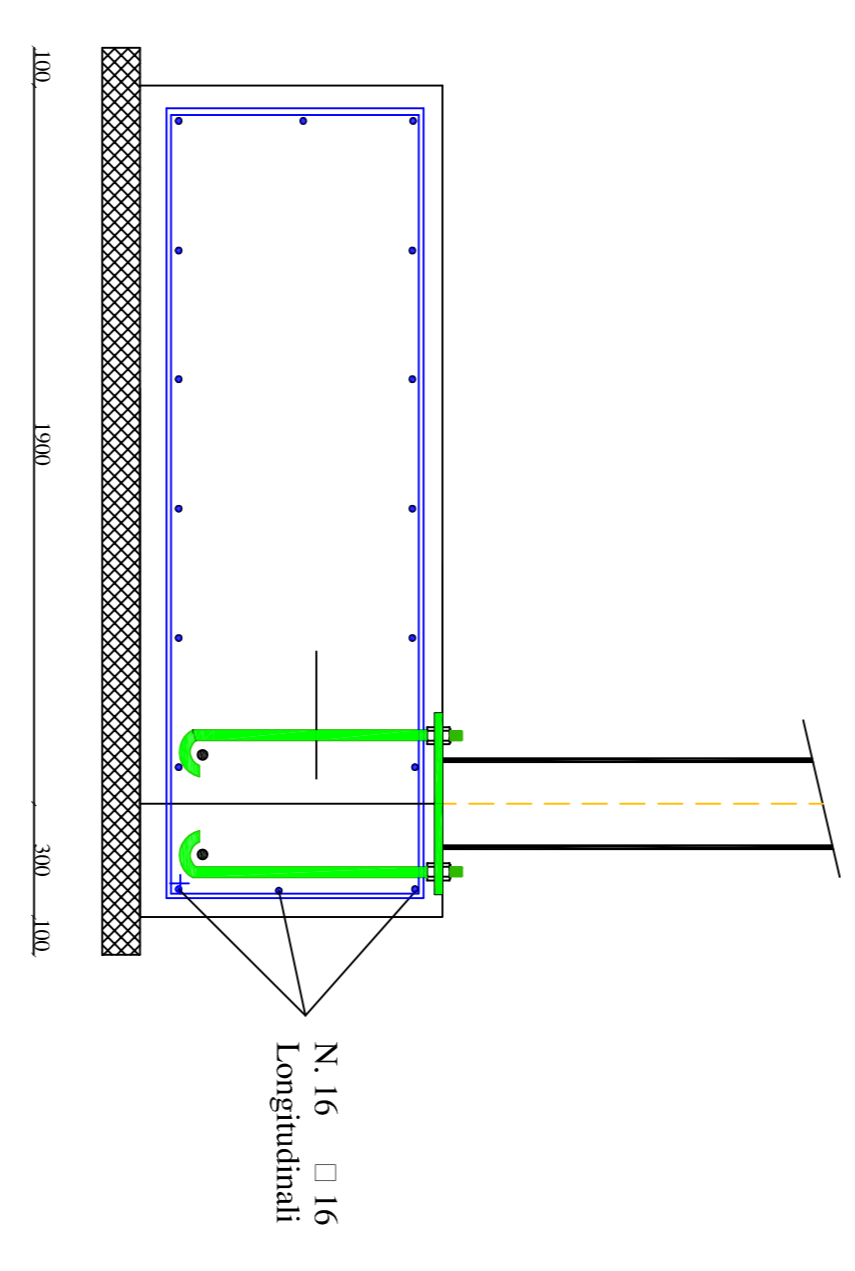
SEZIONE LONGITUDINALE Scala 1 : 50



Sez. A - A Fondazione SC 1 : 20

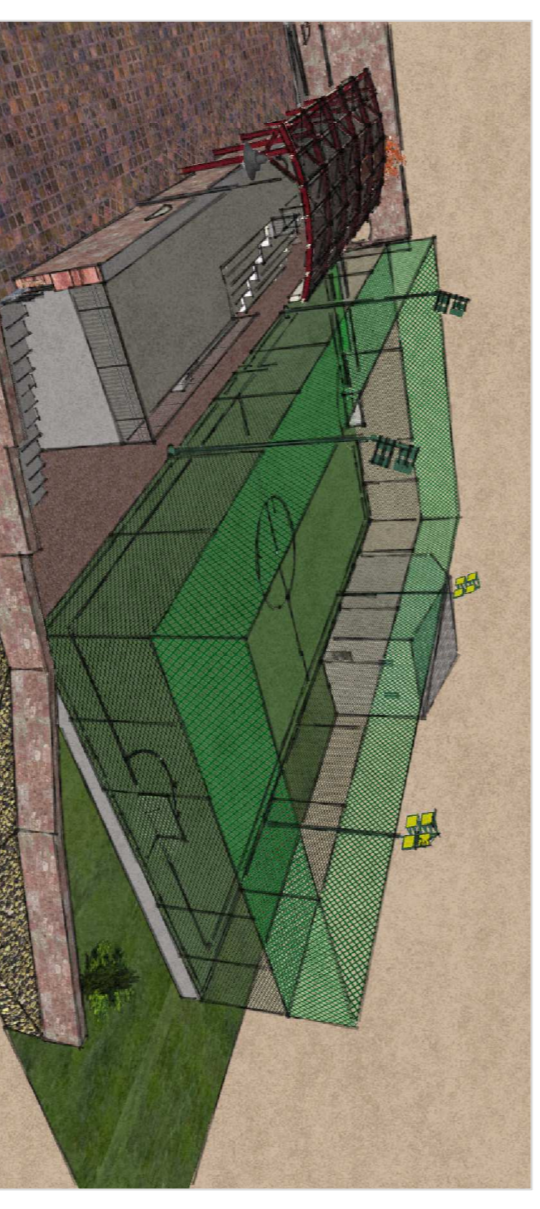
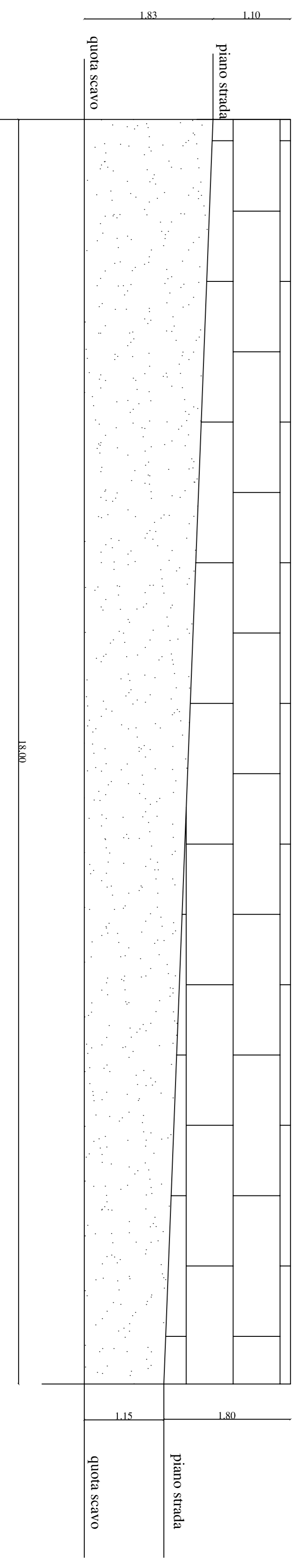


TELAIO - Scala 1:50



N. 5 staffe □ 12 / 15"
 (simmetricamente rispetto all'asse del pilastro)
 altri campi staffe □ 12 / 25" L = 5830
 copripetro 4 cm.

PROFILO SCAVO FONDAZIONE



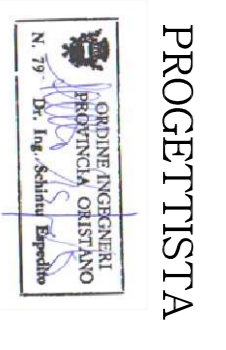
COMUNE DI NEONELLI
PROVINCIA DI ORISTANO

PROGETTO DEFINITIVO - ESECUTIVO
COMPLETAMENTO DELL'IMPIANTO SPORTIVO
POLIVALENTE AL SERVIZIO DELLA SCUOLA
ELEMENTARE

TAV. 6
NEONELLI
MAG.2015

ELABORATI GRAFICI
STRUTTURE DI FONDAZIONE
SCALE VARIE

RESPONSABILE DELL'AREA TECNICA:
GEOM. URRU GIANNANCO



ING. SCHINTU ESPEDITO
PROGETTISTA
VIA G. VERGA N.79, 09170 ORISTANO - 0783 70778 / 340 4904504
ELIO.SCHINTU@TISCALI.IT P.IVA 00101570950