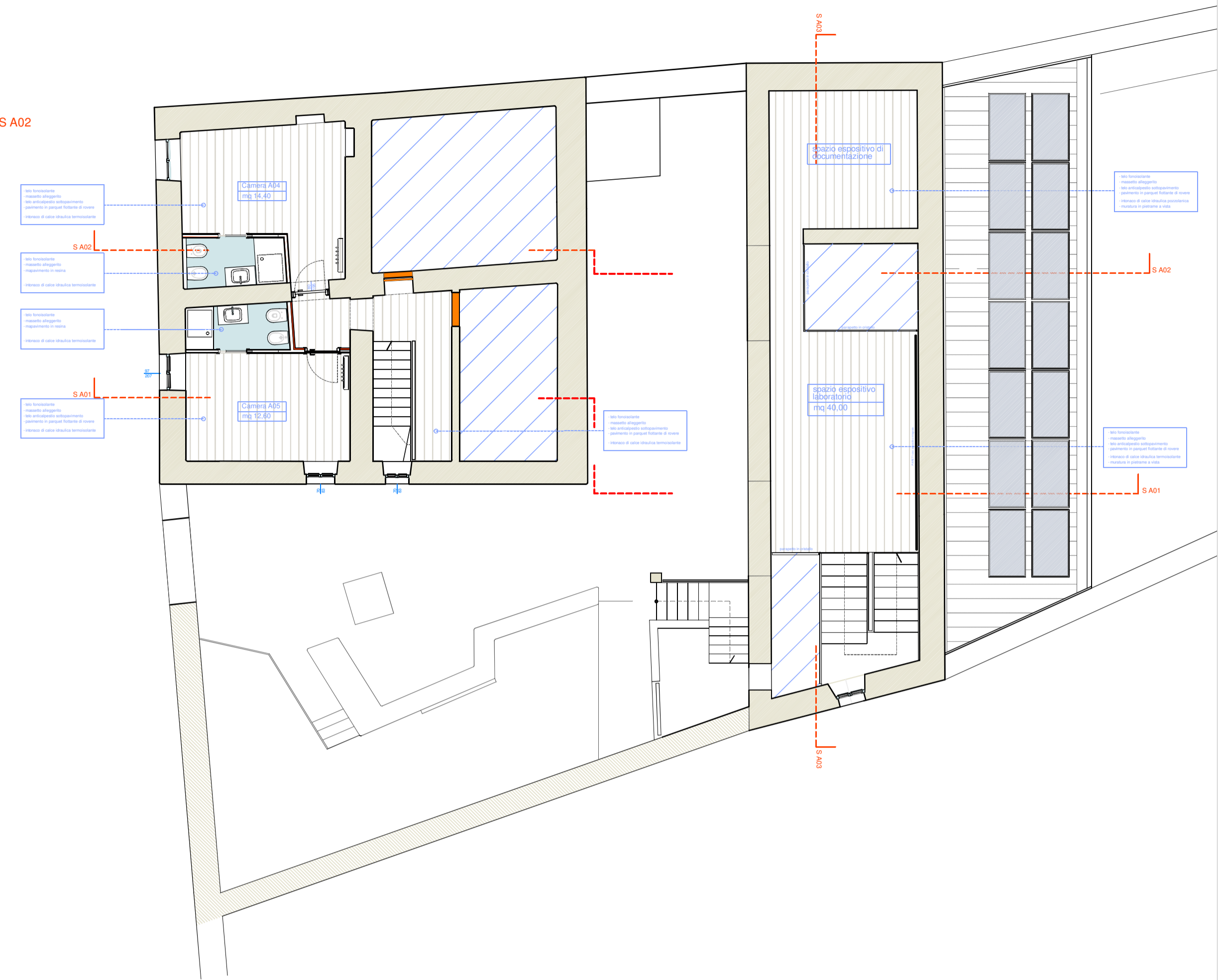
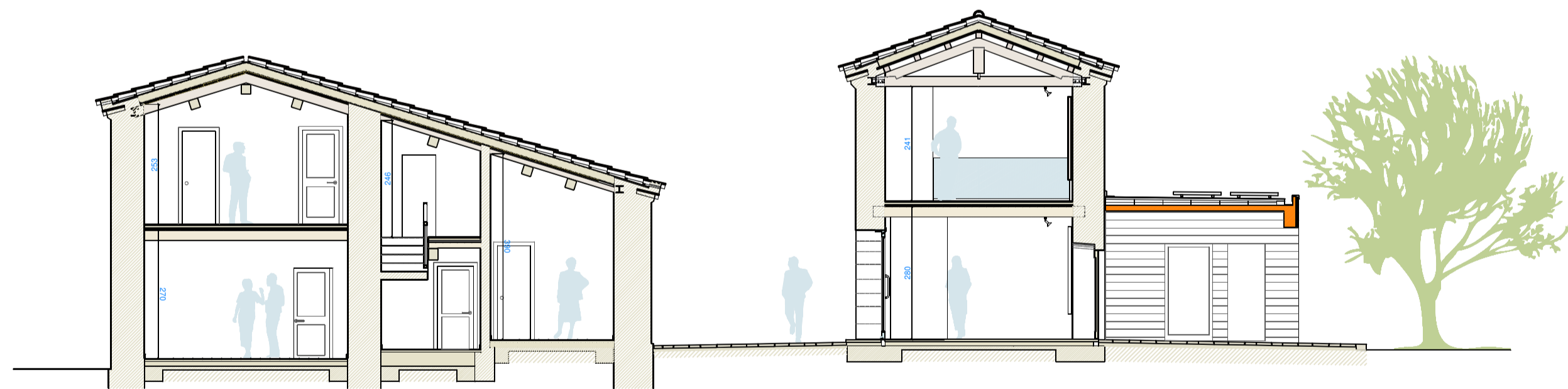


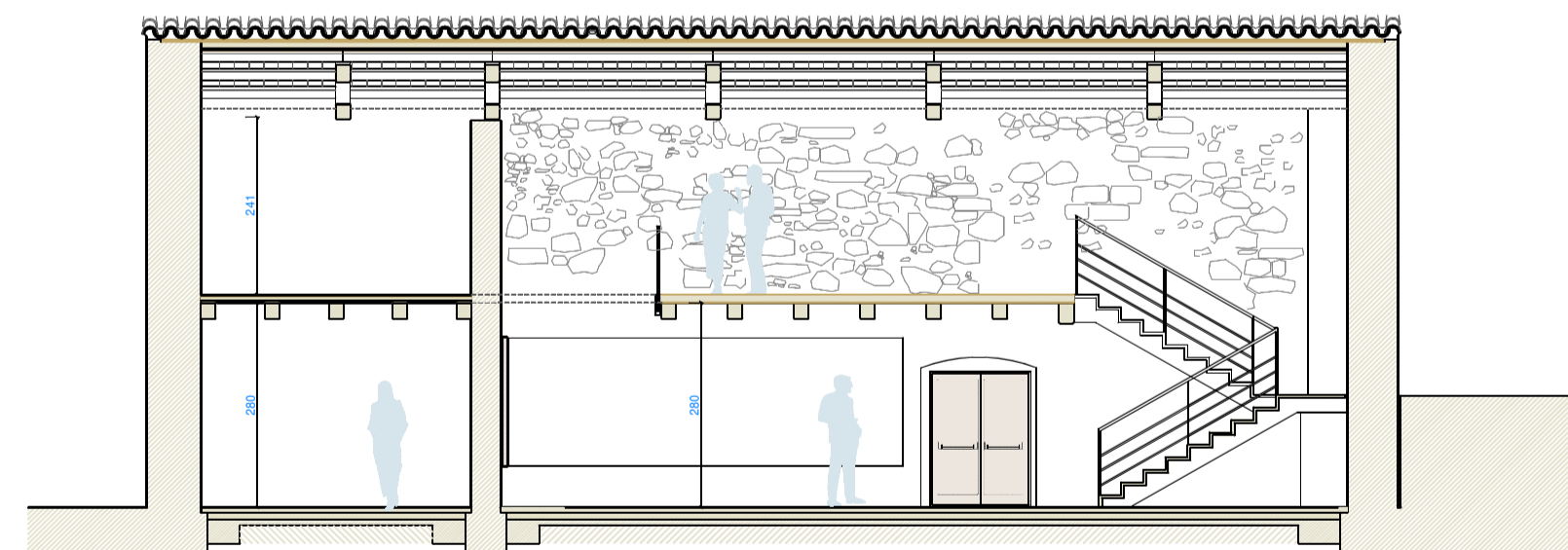
PIANTA PIANO TERRENO



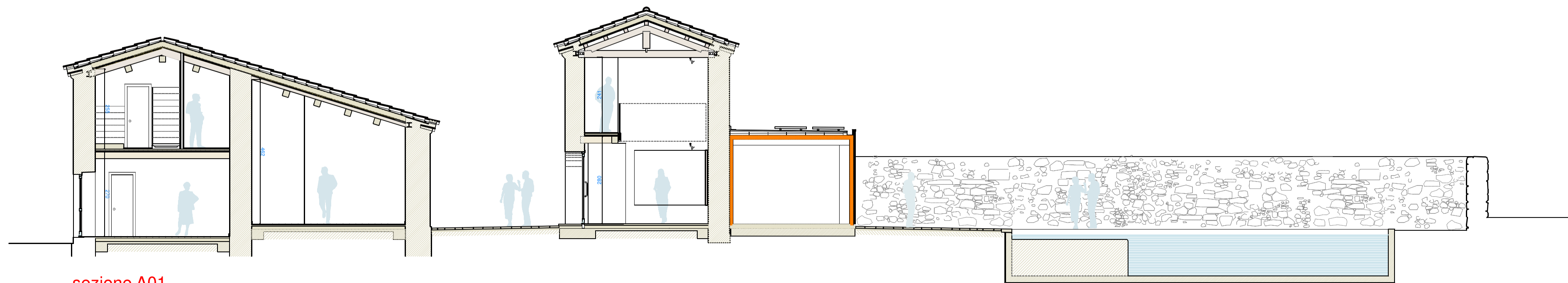
PIANTA PIANO PRIMO



sezione A01



sezione A03



sezione A01



COMUNE DI NEONELI

progetto di fattibilità tecnica ed economica per il recupero dei volumi accessori dell'edificio scolastico "casa Cherchi"
(CIG: Z363AAB5CC - CUP: F41F22003720006)

Committente:
Comune di Neoneli OR
Via Roma n. 83, 09080 Neoneli OR

Il Responsabile del procedimento
Geom. Gianfranco Urru

progettista :
Arch. Pier Paolo Perra

arch Pier Paolo Perra - ORISTANO - via C. Monteverdi 41b
oggetto dell'elaborato

PROGETTO (piante, sezioni)

progetto:
Fattibilità tecnica e economica

data:
febbraio 2024

scala:
1:100

alaborato n.
C04