



COMUNE DI NEONELI

Provincia di Oristano



PROGETTO DEFINITIVO

**VALORIZZAZIONE DEL PATRIMONIO COSTRUITO STORICO E
REDAZIONE DEL PIANO PARTICOLAREGGIATO
DEL CENTRO DI ANTICA E PRIMA FORMAZIONE E
DELLA ZONA "A" (P.d.F.) DEL SANTUARIO "S'ANGELU"
IN ADEGUAMENTO AL PIANO PAESAGGISTICO REGIONALE**



STUDIO GAIAS
architettura e ingegneria
www.studiogaias.com

MACOMER, Via Giovanni XXIII, n°9
T +39 0785 72124 F +39 0785 602641

CAGLIARI, via Roma, n° 231
T +39 070 7513273

Arch. Sebastiano GAIAS
(progettista incaricato)

Gruppo di lavoro:
Ing. Giuseppe GAIAS
Geom. Mauro CASU
Arch. Gianluca CARIA
Arch. Antonio RAGNEDDA
Arch. Debora SOLINAS
Arch. Andrea SABA

Il Sindaco:
Geom. Salvatore CAU

Responsabile del procedimento:
Geom. Gianfranco URRU

22b

ISOLATO N° 22
ANALISI DEL TESSUTO EDILIZIO ESISTENTE:
PROPOSTA PROGETTUALE Norme tecniche per unità edilizia

Data: SETTEMBRE 2015

Resp. Progetto: S. GAIAS

Archivio: 12_364

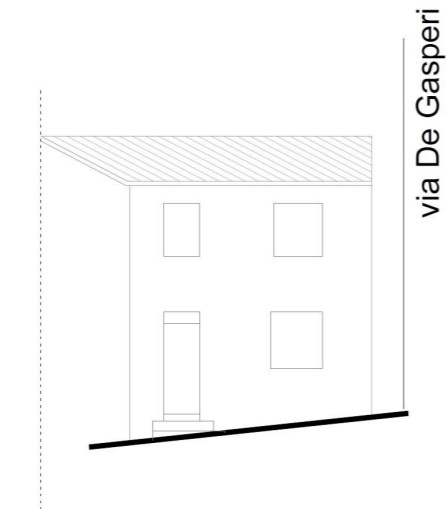
Elaborazione: D.SOLINAS

File:

Elaborato:

Rev.: 1 del: APRILE 2016

Agg.: 1 del:



PROSPETTO SU VIA ELEONORA



FOTO SU VIA ELEONORA

INDICAZIONI DI CARATTERE GENERALE

Proprietà: privata
 Superficie lotto mq: 187,15
 Superficie coperta mq: 149,00
 Volumetria edificata mc: 833,00
 Data di realizzazione: ante 1950
 Tipologia edilizia: Edificio di impianto tradizionale alterato da ampliamento, sopraelevazione e/o modifiche di recente realizzazione

STATO DI CONSERVAZIONE
 Edificio modificato prevalentemente

CARATTERI COSTRUTTIVI

Strutture verticali: blocchi in pietra
 Strutture orizzontali: latero-cemento
 Copertura: falde/coppi

CARATTERI ARCHITETTONICI ESTERNI

Finitura pareti: intonaco
 Infissi: legno
 Portoni: legno
 Altri Ingressi: metallo
 Persiane: alluminio anodizzato
 Avvolgibili: materiale plastico
 Scurini: -
 Grate: -
 Gronde: rame
 Pluviali: rame
 Soglie: -
 Balconi: -
 Parapetti: -
 Mensole: -

ELEMENTI DI DECORAZIONE

Cornici di gronda: -
 Cornici di Marcapiano: -
 Cornici Finestre: -
 Cornici Portone di ingresso: -
 Altro: zoccolatura

DESTINAZIONE D'USO

Piano seminterrato: -
 Piano terra: residenziale
 Piano 1°: residenziale
 Piano 2°: -
 Utilizzo: abitato

SPAZI NON EDIFICATI

Cortile: retrostante
 Recinzione: muratura

NOTE: edificio tradizionale alterato

ELEMENTI DI PREGIO DA SALVAGUARDARE:

paramento murario originario in pietra faccia a vista e gli elementi architettonici lapidei faccia a vista, portale di accesso all'area di pertinenza.

ELEMENTI NON CONGRUI:

aggetto di copertura, persiane in alluminio anodizzato avvolgibili, intonaco disomogeneo

INTERVENTI EDILIZI CONSENTITI:

Manutenzione Ordinaria e Straordinaria.
 Ristrutturazione edilizia

INDICAZIONI ED INDIRIZZI DI INTERVENTO

Sono consentiti interventi ed opere necessarie alla conservazione e al mantenimento funzionale dell'edificio.

Sono consentiti interventi di "Ristrutturazione edilizia" del fabbricato per ricondurlo a forme coerenti con la tradizione architettonica locale, senza compromettere le condizioni igienico-sanitarie e senza aumento della volumetria complessiva preesistente.

ALTEZZE, SUPERFICI E VOLUMETRIE

Non è consentito alcun aumento di superficie coperta e di volume, ed in generale nessuna sopraelevazione o ampliamento. La specifica conformità tipologica degli interventi di "Ristrutturazione edilizia" ai caratteri costruttivi e di impianto è realizzata facendo stretto riferimento agli *abachi tipologici* del Piano.

CARATTERI COSTRUTTIVI

COPERTURE

Il ripristino o il rifacimento del tetto dovrà rispettare la stessa disposizione delle falde. Il manto di copertura potrà essere esclusivamente in coppi tradizionali. L'aggetto di copertura dovrà essere uniformato sulla base delle indicazioni stabilite *nell'abaco degli elementi tipologici* e nelle NTA di piano.

CARATTERI ARCHITETTONICI ESTERNI ED

ELEMENTI DI DECORAZIONE

PARAMENTI ESTERNI

Il rivestimento ad intonaco, tinteggiatura coloritura dovranno rispettare le indicazioni delle NTA di piano. Il paramento murario originario in pietra faccia a vista e gli elementi architettonici lapidei faccia a vista devono preservati.

APERTURE E SERRAMENTI

Le aperture e serramenti con caratteristiche tradizionali per materiali, disegno e tecnica costruttiva devono essere preservati.

Ogni serramento realizzato con materiale incongruo (persiane in alluminio anodizzato) dovrà essere sostituito ed uniformato alle caratteristiche dell'architettura tradizionale. Per le specifiche si dovranno rispettare le N.T.A. del Piano. Non è consentito l'uso di avvolgibili.

ELEMENTI DI DECORAZIONE

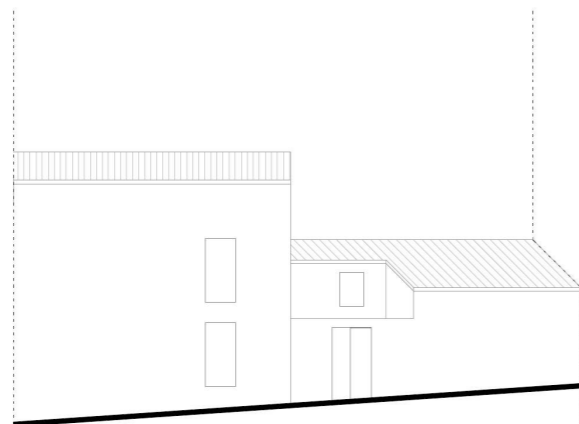
Gli interventi che coinvolgono le facciate dovranno prevedere l'eliminazione degli elementi e finiture aggiunte che siano in contrasto con le caratteristiche costruttive tradizionali dell'edificio.

IMPIANTI TECNOLOGICI PRIVATI

Tutte le installazioni tecnologiche private dovranno essere come da NTA di piano.

SPAZI NON EDIFICATI E RECINZIONI

Si richiede la conservazione dell'area di pertinenza e l'utilizzo di pavimentazioni drenanti come da NTA di piano. Le murature di recinzione in pietra faccia a vista e il portale con struttura architravata lapidea e stipiti lapidei dovranno essere preservati come da N.T.A del Piano.



PROSPETTO SU VIA ELEONORA



FOTO SU VIA ELEONORA

INDICAZIONI DI CARATTERE GENERALE

Proprietà: privata
 Superficie lotto mq: 122,11
 Superficie coperta mq: 111,96
 Volumetria edificata mc: 579,72
 Data di realizzazione: ante 1950
 Tipologia edilizia: due cellule su fronte strada su due livelli

STATO DI CONSERVAZIONE
 Edificio modificato parzialmente

CARATTERI COSTRUTTIVI
 Strutture verticali : blocchi in pietra
 Strutture orizzontali: latero-cemento
 Copertura: falde/coppi

CARATTERI ARCHITETTONICI ESTERNI
 Finitura pareti : intonaco
 Infissi: legno
 Portoni: legno
 Altri Ingressi: materiale plastico
 Persiane: -
 Avvolgibili: materiale plastico
 Scurini: -
 Grate: -
 Gronde: incassate
 Pluviali: incassati
 Soglie: -
 Balconi: rientrato
 Parapetti: metallo
 Mensole: -

ELEMENTI DI DECORAZIONE
 Cornici di gronda: -
 Cornici di Marcapiano: -
 Cornici Finestre: -
 Cornici Portone di ingresso: -
 Altro: zoccolatura

DESTINAZIONE D'USO
 Piano seminterrato: -
 Piano terra: residenziale
 Piano 1°: residenziale
 Piano 2°: -

Utilizzo: abitato

SPAZI NON EDIFICATI
 Cortile: antistante
 Recinzione: muratura

NOTE: edificio tradizionale

ELEMENTI DI PREGIO DA SALVAGUARDARE:
 soluzione di gronda

INTERVENTI EDILIZI CONSENTITI:
 Manutenzione Ordinaria e Straordinaria.

INDICAZIONI ED INDIRIZZI DI INTERVENTO
 Sono consentiti interventi ed opere necessarie alla conservazione e al mantenimento funzionale dell'edificio. Le opere non possono dunque comportare modifiche delle caratteristiche tipologiche dell'unità edilizia.

ALTEZZE, SUPERFICI E VOLUMETRIE
 Non è consentito alcun aumento di superficie coperta e di volume, ed in generale nessuna sopraelevazione o ampliamento.

CARATTERI COSTRUTTIVI
COPERTURE
 Il ripristino o il rifacimento del tetto dovrà rispettare la stessa disposizione delle falde. Il manto di copertura potrà essere esclusivamente in coppi tradizionali. la soluzione di gronda realizzata con cornice modanata in aggetto dovrà essere preservata sulla base delle indicazioni stabilite nell'abaco degli elementi tipologici e nelle NTA di piano.

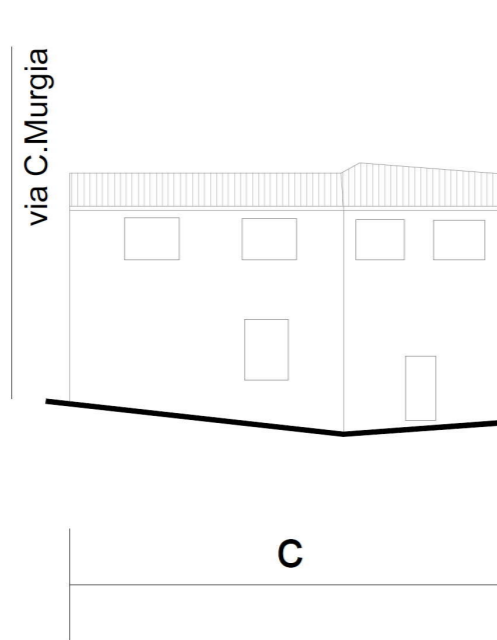
CARATTERI ARCHITETTONICI ESTERNI ED ELEMENTI DI DECORAZIONE
PARAMENTI ESTERNI

Il rivestimento ad intonaco, tinteggiatura coloritura dovranno rispettare le indicazioni delle NTA di piano.
APERTURE E SERRAMENTI
 Le aperture e serramenti con caratteristiche tradizionali per materiali, disegno e tecnica costruttiva devono essere preservati. Ogni serramento realizzato con materiale incongruo dovrà essere sostituito ed uniformato alle caratteristiche dell'architettura tradizionale. Per le specifiche si dovranno rispettare le N.T.A. del Piano.

ELEMENTI DI DECORAZIONE
 Gli interventi che coinvolgono le facciate dovranno prevedere l'eliminazione degli elementi e finiture aggiunte che siano in contrasto con le caratteristiche costruttive tradizionali dell'edificio.

IMPIANTI TECNOLOGICI PRIVATI
 Tutte le installazioni tecnologiche private dovranno essere come da NTA di piano.

SPAZI NON EDIFICATI E RECINZIONI
 Si richiede la conservazione dell'area di pertinenza e l'utilizzo di pavimentazioni drenanti come da NTA di piano. Le murature di recinzione dovranno essere come da N.T.A del Piano.



PROSPETTO SU VIA ELEONORA



FOTO SU VIA ELEONORA

INDICAZIONI DI CARATTERE GENERALE

Proprietà: privata
 Superficie lotto mq: 44,97
 Superficie coperta mq: 44,97
 Volumetria edificata mc: 287,78
 Data di realizzazione: dopo il 1970
 Tipologia edilizia: edifici in contrasto con le tipologie storiche (non congrui)

STATO DI CONSERVAZIONE
 Edificio sostituito incompatibile

CARATTERI COSTRUTTIVI

Strutture verticali : blocchi in pietra
 Strutture orizzontali: latero-cemento
 Copertura: falde/coppi

CARATTERI ARCHITETTONICI ESTERNI

Finitura pareti : intonaco
 Infissi: alluminio anodizzato
 Portoni: legno
 Altri Ingressi: -
 Persiane: -
 Avvolgibili: materiale plastico/metallo
 Scurini: -
 Grate: -
 Gronde: materiale plastico
 Pluviali: materiale plastico
 Soglie: -
 Balconi: -
 Parapetti: -
 Mensole: -

ELEMENTI DI DECORAZIONE

Cornici di gronda: -
 Cornici di Marcapiano: -
 Cornici Finestre: -
 Cornici Portone di ingresso: -
 Altro: -

DESTINAZIONE D'USO

Piano seminterrato: -
 Piano terra: residenziale
 Piano 1°: residenziale

Utilizzo: abitato

SPAZI NON EDIFICATI

Cortile: retrostante
 Recinzione: muratura

NOTE: edificio non tradizionale

ELEMENTI DI PREGIO DA SALVAGUARDARE:

ELEMENTI NON CONGRUI

Aggetto di copertura, infissi in alluminio anodizzato, serrande in lamiera zincata, assenza di tinteggiatura, gronde e pluviali

INTERVENTI EDILIZI CONSENTITI:

Manutenzione Ordinaria e Straordinaria.
 Ristrutturazione edilizia, Demolizione e Ricostruzione;
 Nuova Edificazione.

INDICAZIONI ED INDIRIZZI DI INTERVENTO

Sono consentiti interventi ed opere necessarie alla conservazione e al mantenimento funzionale dell'edificio.

Sono consentiti interventi di "Ristrutturazione edilizia" Nuova Edificazione e/o di "demolizione e ricostruzione" per ricondurre l'edificio a forme coerenti con la tradizione architettonica locale, senza compromettere le condizioni igienico-sanitarie e senza aumento della volumetria complessiva preesistente.

ALTEZZE, SUPERFICI E VOLUMETRIE

Non è consentito alcun aumento di superficie coperta e di volume, ed in generale nessuna sopraelevazione o ampliamento. La specifica conformità tipologica degli interventi di "Ristrutturazione edilizia", Nuova Edificazione e/o di "demolizione e ricostruzione" ai caratteri costruttivi e di impianto tradizionali deve essere realizzata facendo stretto riferimento agli *abachi tipologici* del Piano.

CARATTERI COSTRUTTIVI

COPERTURE

Il ripristino o il rifacimento del tetto dovrà rispettare i caratteri costruttivi dell'architettura tradizionale di Neoneli con stretto riferimento all'abaco tipologico. Il manto di copertura potrà essere esclusivamente in coppi tradizionali. L'aggetto di copertura dovrà essere uniformato sulla base delle indicazioni stabilite nell'*abaco degli elementi tipologici* e nelle NTA di piano.

CARATTERI ARCHITETTONICI ESTERNI ED

ELEMENTI DI DECORAZIONE

PARAMENTI ESTERNI

Il rivestimento ad intonaco, tinteggiatura coloritura dovranno rispettare le indicazioni delle NTA di piano.

APERTURE E SERRAMENTI

Le aperture e serramenti con caratteristiche tradizionali per materiali, disegno e tecnica costruttiva devono essere preservati.

Ogni serramento realizzato con materiale incongruo (finestre in alluminio anodizzato, serrande in lamiera zincata) dovrà essere sostituito ed uniformato alle caratteristiche dell'architettura tradizionale. Per le specifiche si dovranno rispettare le N.T.A. del Piano.

ELEMENTI DI DECORAZIONE

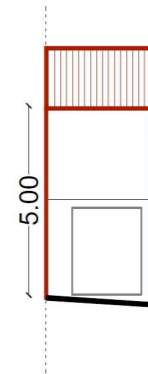
Gli interventi che coinvolgono le facciate dovranno prevedere l'eliminazione degli elementi e finiture aggiunte che siano in contrasto con le caratteristiche costruttive tradizionali dell'edificio.

IMPIANTI TECNOLOGICI PRIVATI

Tutte le installazioni tecnologiche private dovranno essere come da NTA di piano.

SPAZI NON EDIFICATI E RECINZIONI

Nessuno.



PROSPETTO SU VIA ELEONORA



FOTO SU VIA ELEONORA

INDICAZIONI DI CARATTERE GENERALE

Proprietà: privata
 Superficie lotto mq: 20,71
 Superficie coperta mq: 0,00
 Volumetria edificata mc: 0,00
 Data di realizzazione: ante 1950
 Tipologia edilizia: edifici non congrui con le tipologie storiche

STATO DI CONSERVAZIONE
 Edificio sostituito incompatibile

CARATTERI COSTRUTTIVI
 Strutture verticali: blocchi in pietra
 Strutture orizzontali: latero-cemento
 Copertura: -

CARATTERI ARCHITETTONICI ESTERNI
 Finitura pareti: -
 Infissi: -
 Portoni: metallo
 Altri Ingressi: -
 Persiane: -
 Avvolgibili: -
 Scurini: -
 Gronde: -
 Grate: -
 Pluviali: -
 Soglie: -
 Balconi: -
 Parapetti: -
 Mensole: -

ELEMENTI DI DECORAZIONE
 Cornici di gronda: -
 Cornici di Marcapiano: -
 Cornici Finestre: -
 Cornici Portone di ingresso: -
 Altro: -

DESTINAZIONE D'USO
 Piano seminterrato: -
 Piano terra: -
 Piano 1°: -
 Piano 2°: -

Utilizzo: sporadico

SPAZI NON EDIFICATI
 Cortile: -
 Recinzione: -

NOTE: edificio non tradizionale

ELEMENTI DI PREGIO DA SALVAGUARDARE:

ELEMENTI NON CONGRUI :
 portale di accesso, serranda in lamiera

INTERVENTI EDILIZI CONSENTITI:

Manutenzione Ordinaria e Straordinaria.
 Nuova edificazione

INDICAZIONI ED INDIRIZZI DI INTERVENTO
 È possibile realizzare una Nuova Edificazione dell'unità edilizia così come riportato nell'elaborato grafico di progetto.

TIPOLOGIA TRADIZIONALE DI RIFERIMENTO
 Cellula su fronte su due livelli

ALTEZZE, SUPERFICI E VOLUMETRIE
 La Nuova Edificazione dovrà essere realizzata secondo un ingombro planimetrico e altimetrico così come indicato nell'elaborato grafico di progetto.
 La quota di imposta del filo di gronda, misurata a monte, sarà realizzata ad un'altezza pari a 5,00m rispetto al livello del piano stradale.

CARATTERI COSTRUTTIVI
COPERTURE
 Nella Nuova Edificazione, la copertura sarà realizzata ad una falda e con pendenza massima del 25%. La quota di imposta di gronda, misurata a monte, sarà realizzata ad un'altezza pari a 5,00m, rispetto al livello del piano stradale.
 Il manto di copertura potrà essere esclusivamente in coppi tradizionali. La soluzione di gronda dovrà essere realizzata sulla base delle indicazioni stabilite nell'abaco degli elementi tipologici e nelle NTA di piano.

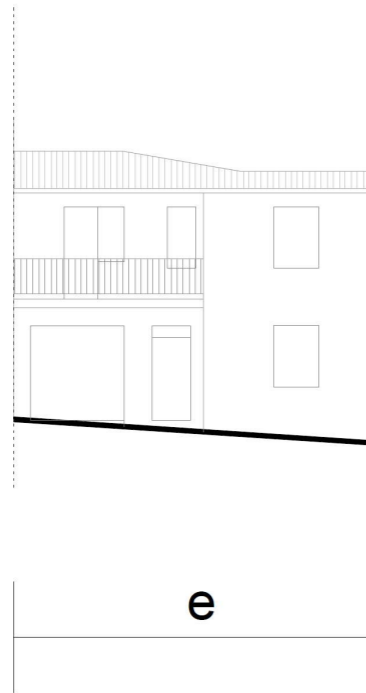
CARATTERI ARCHITETTONICI ESTERNI ED ELEMENTI DI DECORAZIONE
PARAMENTI ESTERNI
 Il rivestimento ad intonaco, tinteggiatura coloritura dovranno rispettare le indicazioni delle NTA di piano.

APERTURE E SERRAMENTI
 Le aperture e serramenti devono avere caratteristiche tradizionali per materiali, disegno e tecnica costruttiva. Per le specifiche si dovranno rispettare le indicazioni stabilite nell'abaco degli elementi tipologici e nelle NTA di piano.

ELEMENTI DI DECORAZIONE
 Gli interventi per la Nuova Edificazione saranno eseguiti secondo i criteri costruttivi e tipologici dell'architettura tradizionale.

IMPIANTI TECNOLOGICI PRIVATI
 Tutte le installazioni tecnologiche private dovranno essere come da NTA di piano.

SPAZI NON EDIFICATI E RECINZIONI
 Nessuno.



PROSPETTO SU VIA ELEONORA



FOTO SU VIA ELEONORA

INDICAZIONI DI CARATTERE GENERALE

Proprietà: privata
 Superficie lotto mq: 149,44
 Superficie coperta mq: 77,94
 Volumetria edificata mc: 525,34
 Data di realizzazione: tra 1950 e il 1970
 Tipologia edilizia: edifici in contrasto con le tipologie storiche (non congrui)

STATO DI CONSERVAZIONE
 Edificio sostituito incompatibile

CARATTERI COSTRUTTIVI
 Strutture verticali : blocchi in pietra
 Strutture orizzontali: latero-cemento
 Copertura: falde/coppi

CARATTERI ARCHITETTONICI ESTERNI
 Finitura pareti : intonaco
 Infissi: legno
 Portoni: legno
 Altri Ingressi: lamiera zincata
 Persiane: -
 Avvolgibili: materiale plastico
 Scurini: -
 Grate: -
 Gronde: materiale plastico
 Pluviali: materiale plastico
 Soglie: -
 Balconi: rientrato
 Parapetti: metallo
 Mensole: -

ELEMENTI DI DECORAZIONE
 Cornici di gronda: -
 Cornici di Marcapiano: -
 Cornici Finestre: -
 Cornici Portone di ingresso: -
 Altro: -

DESTINAZIONE D'USO
 Piano seminterrato: -
 Piano terra: residenziale
 Piano 1°: residenziale
 Piano 2°: -

Utilizzo: abitato

SPAZI NON EDIFICATI
 Cortile: -
 Recinzione: -

NOTE: edificio non tradizionale

ELEMENTI DI PREGIO DA SALVAGUARDARE:

ELEMENTI NON CONGRUI:
 aggetto di copertura , serramento in lamiera zincata, avvolgibili.

INTERVENTI EDILIZI CONSENTITI:
 Manutenzione Ordinaria e Straordinaria.
 Ristrutturazione edilizia, Demolizione e Ricostruzione;
 Nuova Edificazione.

INDICAZIONI ED INDIRIZZI DI INTERVENTO
 Sono consentiti interventi ed opere necessarie alla conservazione e al mantenimento funzionale dell'edificio.
 Sono consentiti interventi di "Ristrutturazione edilizia" Nuova Edificazione e/o di "demolizione e ricostruzione" per ricondurre l'edificio a forme coerenti con la tradizione architettonica locale, senza compromettere le condizioni igienico-sanitarie e senza aumento della volumetria complessiva preesistente.

ALTEZZE, SUPERFICI E VOLUMETRIE
 Non è consentito alcun aumento di superficie coperta e di volume, ed in generale nessuna sopraelevazione o ampliamento. La specifica conformità tipologica degli interventi di "Ristrutturazione edilizia", Nuova Edificazione e/o di "demolizione e ricostruzione" ai caratteri costruttivi e di impianto tradizionali deve essere realizzata facendo stretto riferimento agli *abachi tipologici* del Piano.

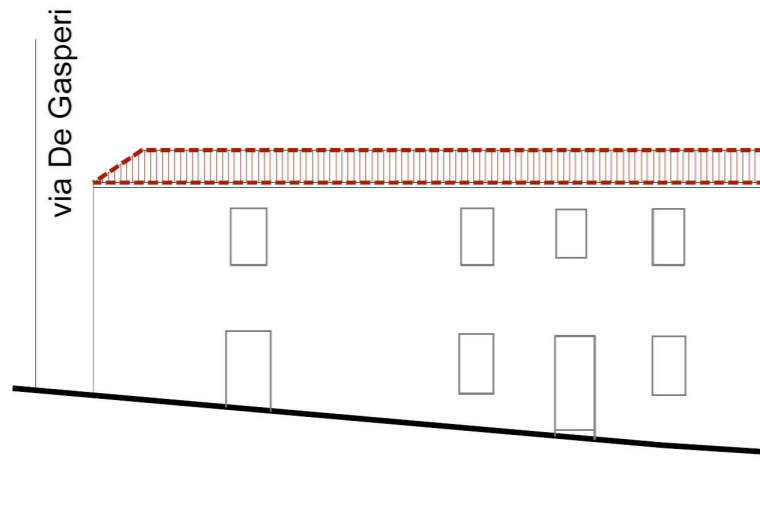
CARATTERI COSTRUTTIVI
COPERTURE
 Il ripristino o il rifacimento del tetto dovrà rispettare la stessa disposizione delle falde. Il manto di copertura potrà essere esclusivamente in coppi tradizionali. L'aggetto di copertura dovrà essere uniformato sulla base delle indicazioni stabilite *nell'abaco degli elementi tipologici* e nelle NTA di piano.

CARATTERI ARCHITETTONICI ESTERNI ED ELEMENTI DI DECORAZIONE
PARAMENTI ESTERNI
 Il rivestimento ad intonaco, tinteggiatura coloritura dovranno rispettare le indicazioni delle NTA di piano.

APERTURE E SERRAMENTI
 Le aperture e serramenti con caratteristiche tradizionali per materiali, disegno e tecnica costruttiva devono essere preservati.
 Ogni serramento realizzato con materiale incongruo (lamiera zincata) dovrà essere sostituito ed uniformato alle caratteristiche dell'architettura tradizionale. Per le specifiche si dovranno rispettare le N.T.A. del Piano. Non è consentito l'uso di avvolgibili.
ELEMENTI DI DECORAZIONE
 Gli interventi che coinvolgono le facciate dovranno prevedere l'eliminazione degli elementi e finiture aggiunte che siano in contrasto con le caratteristiche costruttive tradizionali dell'edificio.

IMPIANTI TECNOLOGICI PRIVATI
 Tutte le installazioni tecnologiche private dovranno essere come da NTA di piano.

SPAZI NON EDIFICATI E RECINZIONI
 Si richiede la conservazione dell'area di pertinenza e l'utilizzo di pavimentazioni drenanti come da NTA di piano. Le murature di recinzione dovranno essere come da N.T.A del Piano.



PROSPETTO SU VIA LICHERI



FOTO SU VIA LICHERI

INDICAZIONI DI CARATTERE GENERALE

Proprietà: privata
 Superficie lotto mq: 235,20
 Superficie coperta mq: 162,46
 Volumetria edificata mc: 938,03
 Data di realizzazione: ante 1950 (vol.1-2)/dopo 1970 (vol.3)
 Tipologia edilizia: Edificio di impianto tradizionale alterato da ampliamento, sopraelevazione e/o modifiche di recente realizzazione (vol.1 corpo principale su via Murgia) / cellule su fondo lotto su un livello (vol.2) / locali tecnici (vol.3)

STATO DI CONSERVAZIONE

Edificio modificato prevalentemente (corpo principale su via Murgia)/ conservati integralmente (corpi su corte interna) / sostituiti incompatibili (locali tecnici)

CARATTERI COSTRUTTIVI

Strutture verticali : blocchi in pietra
 Strutture orizzontali: latero-cemento
 Copertura: falde/coppi/ eternit

CARATTERI ARCHITETTONICI ESTERNI

Finitura pareti : pietra a vista
 Infissi: legno
 Portoni: legno
 Altri Ingressi: legno
 Persiane: -
 Avvolgibili: materiale plastico
 Scurini: -
 Grate: metallo
 Gronde: incassate
 Pluviali: alluminio/materiale plastico
 Soglie: -
 Balconi: -
 Parapetti: -
 Mensole: -

ELEMENTI DI DECORAZIONE

Cornici di gronda: -
 Cornici di Marcapiano: -
 Cornici Finestre: -
 Cornici Portone di ingresso: -
 Altro: -

DESTINAZIONE D'USO

Piano seminterrato: -
 Piano terra: residenziale
 Piano 1°: residenziale

Utilizzo: abitato

SPAZI NON EDIFICATI

Cortile: -
 Recinzione: -

NOTE: edificio tradizionale alterato (corpo principale su via Murgia)/ tradizionali (corpi su corte interna) / Non tradizionali (locali tecnici)

ELEMENTI DI PREGIO DA SALVAGUARDARE:

paramento murario originario in pietra faccia a vista
ELEMENTI NON CONGRUI
 Coperture in eternit, aggetto di copertura, finiture esterne mancanti, avvolgibili, intonaco assente

INTERVENTI EDILIZI CONSENTITI:

Manutenzione Ordinaria e Straordinaria.
 Ristrutturazione edilizia, Demolizione e Ricostruzione; Nuova Edificazione.

INDICAZIONI ED INDIRIZZI DI INTERVENTO

Vol.1 - Sono consentiti interventi di "Ristrutturazione edilizia" Nuova Edificazione e/o di "demolizione e ricostruzione" per ricondurre l'edificio a forme coerenti con la tradizione architettonica locale, senza compromettere le condizioni igienico-sanitarie e senza aumento della volumetria complessiva preesistente.
Vol.2- Sono consentiti interventi ed opere necessarie alla conservazione e al mantenimento funzionale dell'edificio.
Vol.3 - Si richiede lo smontaggio delle tettoie presenti nell'area di pertinenza retrostante se non provvista di regolare autorizzazione edilizia.

ALTEZZE, SUPERFICI E VOLUMETRIE

Non è consentito alcun aumento di superficie coperta e di volume, ed in generale nessuna sopraelevazione o ampliamento. La specifica conformità tipologica degli interventi di "Ristrutturazione edilizia", Nuova Edificazione e/o di "demolizione e ricostruzione" ai caratteri costruttivi e di impianto tradizionali deve essere realizzata facendo stretto riferimento agli *abachi tipologici* del Piano.

CARATTERI COSTRUTTIVI

COPERTURE

Vol.1 - Il ripristino o il rifacimento del tetto dovrà rispettare i caratteri costruttivi dell'architettura tradizionale di Neoneli con stretto riferimento all'abaco tipologico. Il manto di copertura potrà essere esclusivamente in coppi tradizionali, sostituendo le lastre di eternit. L'aggetto di copertura dovrà essere uniformato sulla base delle indicazioni stabilite nell'abaco degli elementi tipologici e nelle NTA di piano.

Vol.2- Il rifacimento del tetto dovrà rispettare le caratteristiche attuali delle falde e con pendenza massima del 25%. Il manto di copertura potrà essere esclusivamente in coppi tradizionali. La soluzione di gronda dovrà essere del tipo tradizionale sulla base delle indicazioni stabilite nell'abaco degli elementi tipologici e nelle NTA di piano.

Vol.3 - Si richiede lo smontaggio delle tettoie presenti nell'area di pertinenza retrostante se non provvista di regolare autorizzazione edilizia.

CARATTERI ARCHITETTONICI ESTERNI ED ELEMENTI DI DECORAZIONE

PARAMENTI ESTERNI

Il Completamento di facciata (rivestimento ad intonaco, tinteggiatura coloritura) dovrà rispettare le indicazioni delle NTA di piano. Si richiede di preservare il paramento murario originario in pietra faccia a vista.

APERTURE E SERRAMENTI

Le aperture e serramenti con caratteristiche tradizionali per materiali, disegno e tecnica costruttiva devono essere preservati. Ogni serramento realizzato con materiale incongruo dovrà essere sostituito ed uniformato alle caratteristiche dell'architettura tradizionale. Per le specifiche si dovranno rispettare le N.T.A. del Piano. Non è consentito l'uso di avvolgibili.

ELEMENTI DI DECORAZIONE

Gli interventi che coinvolgono le facciate dovranno prevedere l'eliminazione degli elementi e finiture aggiunte che siano in contrasto con le caratteristiche costruttive tradizionali dell'edificio.

IMPIANTI TECNOLOGICI PRIVATI

Tutte le installazioni tecnologiche private dovranno essere come da NTA di piano.

SPAZI NON EDIFICATI E RECINZIONI

Si richiede la conservazione dell'area di pertinenza e l'utilizzo di pavimentazioni drenanti come da NTA di piano. Le murature di recinzione in pietra faccia a vista dovranno essere preservati come da N.T.A del Piano.

