



COMUNE DI NEONELI

Provincia di Oristano



PROGETTO DEFINITIVO

**VALORIZZAZIONE DEL PATRIMONIO COSTRUITO STORICO E
REDAZIONE DEL PIANO PARTICOLAREGGIATO
DEL CENTRO DI ANTICA E PRIMA FORMAZIONE E
DELLA ZONA "A" (P.d.F.) DEL SANTUARIO "S'ANGELU"
IN ADEGUAMENTO AL PIANO PAESAGGISTICO REGIONALE**



STUDIO GAIAS
architettura e ingegneria
www.studiogaias.com

MACOMER, Via Giovanni XXIII, n°9
T +39 0785 72124 F +39 0785 602641

CAGLIARI, via Roma, n° 231
T +39 070 7513273

Arch. Sebastiano GAIAS
(progettista incaricato)

Gruppo di lavoro:
Ing. Giuseppe GAIAS
Geom. Mauro CASU
Arch. Gianluca CARIA
Arch. Antonio RAGNEDDA
Arch. Debora SOLINAS
Arch. Andrea SABA

Il Sindaco:
Geom. Salvatore CAU

Responsabile del procedimento:
Geom. Gianfranco URRU

34b

ISOLATO N° 34
ANALISI DEL TESSUTO EDILIZIO ESISTENTE:
PROPOSTA PROGETTUALE Norme tecniche per unità edilizia

Data: SETTEMBRE 2015

Resp. Progetto: S. GAIAS

Archivio: 12_364

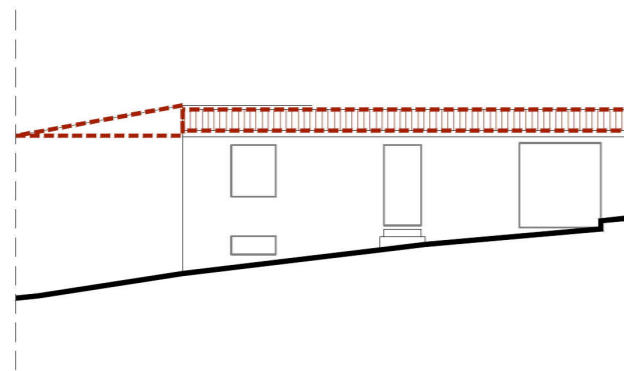
Elaborazione: D.SOLINAS

File:

Elaborato:

Rev.: 1 del: APRILE 2016

Agg.: 1 del:



PROSPETTO SU VICO SATTA



FOTO SU VICO SATTA

INDICAZIONI DI CARATTERE GENERALE

Proprietà: privata
 Superficie lotto mq: 192,28
 Superficie coperta mq: 149,99
 Volumetria edificata mc: 760,03
 Data di realizzazione: dopo il 1970
 Tipologia edilizia: Edificio in contrasto con le tipologie storiche (non congrui)/ locali tecnici)

STATO DI CONSERVAZIONE
 Edifici sostituiti incompatibili

CARATTERI COSTRUTTIVI

Strutture verticali: blocchi in pietra
 Strutture orizzontali: latero-cemento
 Copertura: falde/eternit

CARATTERI ARCHITETTONICI ESTERNI

Finitura pareti : blocchi a vista/intonaco
 Infissi: legno/ alluminio anodizzato
 Portoni: legno
 Altri Ingressi: lamiera zincata
 Persiane: legno
 Avvolgibili: -
 Scurini: -
 Grate: -
 Gronde: -
 Pluviali: -
 Balconi: -
 Parapetti: -
 Mensole: -

ELEMENTI DI DECORAZIONE

Cornici di gronda: -
 Cornici di Marcapiano: -
 Cornici Finestre: -
 Cornici Portone di ingresso: -
 Altro: -

DESTINAZIONE D'USO

Piano seminterrato: -
 Piano terra: residenziale
 Piano 1°: residenziale
 Piano 2°: -

Utilizzo: abitato

SPAZI NON EDIFICATI

Cortile: -
 Recinzione: -

NOTE: edifici non tradizionali

ELEMENTI DI PREGIO DA SALVAGUARDARE:

ELEMENTI NON CONGRUI:
 copertura in eternit, rifiniture esterne mancanti parzialmente, serranda in lamiera zincata.

INTERVENTI EDILIZI CONSENTITI:

Manutenzione Ordinaria e Straordinaria.
 Ristrutturazione edilizia, Demolizione e Ricostruzione;
 Nuova Edificazione.

INDICAZIONI ED INDIRIZZI DI INTERVENTO

Sono consentiti interventi ed opere necessarie alla conservazione e al mantenimento funzionale dell'edificio.
 Sono consentiti interventi di "Ristrutturazione edilizia" Nuova Edificazione e/o di "demolizione e ricostruzione" per ricondurre l'edificio a forme coerenti con la tradizione architettonica locale, senza compromettere le condizioni igienico-sanitarie e senza aumento della volumetria complessiva preesistente.

ALTEZZE, SUPERFICI E VOLUMETRIE

Non è consentito alcun aumento di superficie coperta e di volume, ed in generale nessuna sopraelevazione o ampliamento. La specifica conformità tipologica degli interventi di "Ristrutturazione edilizia", Nuova Edificazione o di "demolizione e ricostruzione" ai caratteri costruttivi e di impianto tradizionali deve essere realizzata facendo stretto riferimento agli *abachi tipologici* del Piano.

CARATTERI COSTRUTTIVI

COPERTURE

Si richiede il rifacimento del tetto in eternit. La nuova copertura dovrà rispettare la stessa disposizione delle falde. Il manto di copertura potrà essere esclusivamente in coppi tradizionali. La soluzione di gronda dovrà essere realizzata sulla base delle indicazioni stabilite *nell'abaco degli elementi tipologici* e nelle NTA di piano.
 Si richiede lo smontaggio delle tettoie in eternit presenti nell'area di pertinenza.

CARATTERI ARCHITETTONICI ESTERNI ED ELEMENTI DI DECORAZIONE

PARAMENTI ESTERNI

Il completamento di facciata (con rivestimento ad intonaco, tinteggiatura coloritura) dovrà rispettare le indicazioni delle NTA di piano.

APERTURE E SERRAMENTI

Le aperture ed i serramenti dovranno essere del tipo tradizionale. Ogni serramento realizzato con materiale incongruo (lamiera zincata, alluminio anodizzato) dovrà essere sostituito e uniformato sulla base delle indicazioni stabilite nell'abaco degli elementi tipologici e nelle N.T.A. del Piano.

ELEMENTI DI DECORAZIONE

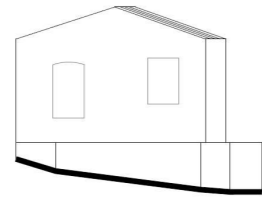
Gli interventi che coinvolgono le facciate dovranno prevedere l'eliminazione degli elementi e finiture aggiunte che siano in contrasto con le caratteristiche costruttive tradizionali dell'edificio.

IMPIANTI TECNOLOGICI PRIVATI

Tutte le installazioni tecnologiche private dovranno essere come da NTA di piano.

SPAZI NON EDIFICATI E RECINZIONI

Si richiede la conservazione dell'area di pertinenza e l'utilizzo di pavimentazioni drenanti come da NTA di piano. Le murature di recinzione dovranno essere come da N.T.A del Piano.



PROSPETTO SU VIA SATTA



FOTO SU VIA SATTA

INDICAZIONI DI CARATTERE GENERALE

Proprietà: pubblico
 Superficie lotto mq: 119,65
 Superficie coperta mq: 27,19
 Volumetria edificata mq: 85,37
 Data di realizzazione: ante 1950/ post 1970
 Tipologia edilizia: Altre tipologie storiche. Case a corte doppia/ locale tecnico

STATO DI CONSERVAZIONE
 Edificio modificato parzialmente/
 Sostituito incompatibile

CARATTERI COSTRUTTIVI
 Strutture verticali : pietra
 Strutture orizzontali: latero-cemento
 Copertura: falde/coppi/ piana

CARATTERI ARCHITETTONICI ESTERNI
 Finitura pareti : pietra a vista/ intonaco
 Infissi: -
 Portoni: -
 Altri Ingressi: -
 Persiane: -
 Avvolgibili: -
 Scurini: -
 Grate: -
 Gronde: alluminio
 Pluviali: rame
 Soglie: rame
 Balconi: -
 Parapetti: -
 Mensole: -

ELEMENTI DI DECORAZIONE
 Cornici di gronda: -
 Cornici di Marcapiano: -
 Cornici Finestre: -
 Cornici Portone di ingresso: -
 Altro: -

DESTINAZIONE D'USO
 Piano seminterrato: residenziale
 Piano terra: residenziale
 Piano 1°: -
 Piano 2°: -

Utilizzo: disabitato

SPAZI NON EDIFICATI
 Cortile: antistante
 Recinzione: muratura in pietra

NOTE: edificio tradizionale

ELEMENTI DI PREGIO DA SALVAGUARDARE:
 paramento murario in pietra a vista, aperture con strutture architravate lapidee

ELEMENTI NON CONGRUI:

INTERVENTI EDILIZI CONSENTITI:
 Manutenzione Ordinaria e Straordinaria.

INDICAZIONI ED INDIRIZZI DI INTERVENTO
 Sono consentiti interventi ed opere necessarie alla conservazione e al mantenimento funzionale dell'edificio. Le opere non possono dunque comportare modifiche delle caratteristiche tipologiche dell'unità edilizia.

ALTEZZE, SUPERFICI E VOLUMETRIE
 Non è consentito alcun aumento di superficie coperta e di volume, ed in generale nessuna sopraelevazione o ampliamento.

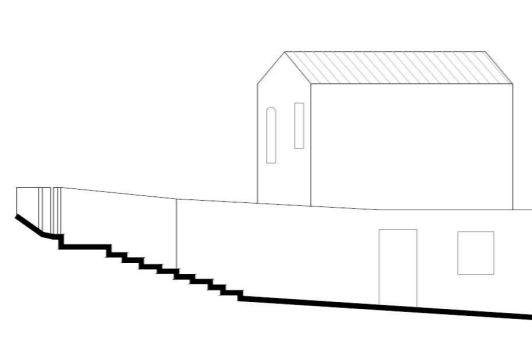
CARATTERI COSTRUTTIVI
COPERTURE
 Il ripristino o il rifacimento del tetto dovrà rispettare la stessa disposizione delle falde. Il manto di copertura potrà essere esclusivamente in coppi tradizionali. La soluzione di gronda in aggetto semplice dei coppi canale dovrà essere preservata sulla base delle indicazioni stabilite nell'abaco degli elementi tipologici e nelle NTA di piano.
 Si richiede lo smontaggio della tettoia in eternit presente nell'area di pertinenza.

CARATTERI ARCHITETTONICI ESTERNI ED ELEMENTI DI DECORAZIONE
PARAMENTI ESTERNI
 Il paramento murario originario faccia a vista deve essere preservato. Il rivestimento ad intonaco, tinteggiatura coloritura dovrà rispettare le indicazioni delle NTA di piano.
APERTURE E SERRAMENTI
 Le aperture con architravi e stipiti lapidei dovranno essere mantenuti invariati nelle forme e materiali proprie della tradizione costruttiva locale. Ogni serramento realizzato con materiale incongruo dovrà essere sostituito ed uniformato alle caratteristiche dell'architettura tradizionale. Per le specifiche si dovranno rispettare le N.T.A. del Piano.

ELEMENTI DI DECORAZIONE
 Gli interventi che coinvolgono le facciate dovranno prevedere l'eliminazione degli elementi e finiture aggiunte che siano in contrasto con le caratteristiche costruttive tradizionali dell'edificio.

IMPIANTI TECNOLOGICI PRIVATI
 Tutte le installazioni tecnologiche private dovranno essere come da NTA di piano.

SPAZI NON EDIFICATI E RECINZIONI
 Si richiede la conservazione dell'area di pertinenza e l'utilizzo di pavimentazioni drenanti come da NTA di piano. Le murature di recinzione dovranno essere come da N.T.A del Piano.



PROSPETTO SU VIA E.LUSSU



FOTO SU VIA E.LUSSU

INDICAZIONI DI CARATTERE GENERALE

Proprietà: privata
 Superficie lotto mq: 33,19
 Superficie coperta mq: 33,19
 Volumetria edificata mq: 100,90
 Data di realizzazione: dal 1950 al 1970
 Tipologia edilizia: Edificio in contrasto con le tipologie storiche (non congrui)

STATO DI CONSERVAZIONE
 Edificio sostituito incompatibile

CARATTERI COSTRUTTIVI

Strutture verticali : blocchi in pietra
 Strutture orizzontali: latero-cemento
 Copertura: piana

CARATTERI ARCHITETTONICI ESTERNI

Finitura pareti : pietra a vista
 Infissi: legno
 Portoni: metallo
 Altri Ingressi: -
 Persiane: -
 Avvolgibili: -
 Scurini: -
 Grate: metallo
 Gronde: -
 Pluviali: -
 Soglie: -
 Balconi: -
 Parapetti: -
 Mensole: -

ELEMENTI DI DECORAZIONE

Cornici di gronda: -
 Cornici di Marcapiano: -
 Cornici Finestre: -
 Cornici Portone di ingresso: -
 Altro: -

DESTINAZIONE D'USO

Piano seminterrato: -
 Piano terra: deposito
 Piano 1°: -
 Piano 2°: -

Utilizzo: sporadico

SPAZI NON EDIFICATI

Cortile: -
 Recinzione: -

NOTE: edificio non tradizionale

ELEMENTI DI PREGIO DA SALVAGUARDARE:

ELEMENTI NON CONGRUI:
 soluzione di gronda, rifiniture esterne mancanti, serramenti

INTERVENTI EDILIZI CONSENTITI:

Manutenzione Ordinaria e Straordinaria.
 Ristrutturazione edilizia, Demolizione e Ricostruzione;
 Nuova Edificazione.

INDICAZIONI ED INDIRIZZI DI INTERVENTO

Sono consentiti interventi ed opere necessarie alla conservazione e al mantenimento funzionale dell'edificio.

Sono consentiti interventi di "Ristrutturazione edilizia" Nuova Edificazione e/o di "demolizione e ricostruzione" per ricondurre l'edificio a forme coerenti con la tradizione architettonica locale, senza compromettere le condizioni igienico-sanitarie e senza aumento della volumetria complessiva preesistente.

ALTEZZE, SUPERFICI E VOLUMETRIE

Non è consentito alcun aumento di superficie coperta e di volume, ed in generale nessuna sopraelevazione o ampliamento. La specifica conformità tipologica degli interventi di "Ristrutturazione edilizia", Nuova Edificazione o di "demolizione e ricostruzione" ai caratteri costruttivi e di impianto tradizionali deve essere realizzata facendo stretto riferimento agli *abachi tipologici* del Piano.

CARATTERI COSTRUTTIVI

COPERTURE

Si richiede il mantenimento della copertura piana da pavimentarsi a terrazza. La soluzione di gronda dovrà essere realizzata sulla base delle indicazioni stabilite nell'abaco degli elementi tipologici e nelle N.T.A. del Piano.

CARATTERI ARCHITETTONICI ESTERNI ED

ELEMENTI DI DECORAZIONE

PARAMENTI ESTERNI

Il rivestimento ad intonaco, tinteggiatura coloritura dovrà rispettare le indicazioni delle NTA di piano.

APERTURE E SERRAMENTI

Le aperture ed i serramenti dovranno essere del tipo tradizionale. Ogni serramento realizzato con materiale incongruo dovrà essere sostituito e uniformato sulla base delle indicazioni stabilite nell'abaco degli elementi tipologici e nelle N.T.A. del Piano.

ELEMENTI DI DECORAZIONE

Gli interventi che coinvolgono le facciate dovranno prevedere l'eliminazione degli elementi e finiture aggiunte che siano in contrasto con le caratteristiche costruttive tradizionali dell'edificio.

IMPIANTI TECNOLOGICI PRIVATI

Tutte le installazioni tecnologiche private dovranno essere come da NTA di piano.

SPAZI NON EDIFICATI E RECINZIONI

Nessuno.



PROSPETTO SU VIA E.LUSSU



FOTO SU VIA E.LUSSU

INDICAZIONI DI CARATTERE GENERALE

Proprietà: privata
 Superficie lotto mq: 43,37
 Superficie coperta mq: 34,59
 Volumetria edificata mq: 98,24
 Data di realizzazione: dal 1950 al 1970
 Tipologia edilizia: Edificio in contrasto con le tipologie storiche (non congrui)

STATO DI CONSERVAZIONE
 Edificio sostituito incompatibile

CARATTERI COSTRUTTIVI
 Strutture verticali : blocchi in pietra
 Strutture orizzontali: latero-cemento
 Copertura: piana

CARATTERI ARCHITETTONICI ESTERNI
 Finitura pareti : intonaco
 Infissi: pvc
 Portoni: legno
 Altri Ingressi: metallo
 Persiane: -
 Avvolgibili: -
 Scurini: -
 Grate: metallo
 Gronde: rame
 Pluviali: rame
 Soglie: -
 Balconi: -
 Parapetti: -
 Mensole: -

ELEMENTI DI DECORAZIONE
 Cornici di gronda: -
 Cornici di Marcapiano: -
 Cornici Finestre: -
 Cornici Portone di ingresso: -
 Altro: -

DESTINAZIONE D'USO
 Piano seminterrato: -
 Piano terra: residenziale
 Piano 1°: -
 Piano 2°: -

Utilizzo: disabitato

SPAZI NON EDIFICATI
 Cortile: frontale
 Recinzione: muratura in pietra

NOTE: edificio non tradizionale

ELEMENTI DI PREGIO DA SALVAGUARDARE:

ELEMENTI NON CONGRUI:
 soluzione di gronda, rifiniture esterne mancanti, serramenti

INTERVENTI EDILIZI CONSENTITI:

Manutenzione Ordinaria e Straordinaria.
 Ristrutturazione edilizia, Demolizione e Ricostruzione;
 Nuova Edificazione.

INDICAZIONI ED INDIRIZZI DI INTERVENTO

Sono consentiti interventi ed opere necessarie alla conservazione e al mantenimento funzionale dell'edificio.
 Sono consentiti interventi di "Ristrutturazione edilizia" Nuova Edificazione e/o di "demolizione e ricostruzione" per ricondurre l'edificio a forme coerenti con la tradizione architettonica locale, senza compromettere le condizioni igienico-sanitarie e senza aumento della volumetria complessiva preesistente.

ALTEZZE, SUPERFICI E VOLUMETRIE

Non è consentito alcun aumento di superficie coperta e di volume, ed in generale nessuna sopraelevazione o ampliamento. La specifica conformità tipologica degli interventi di "Ristrutturazione edilizia", Nuova Edificazione o di "demolizione e ricostruzione" ai caratteri costruttivi e di impianto tradizionali deve essere realizzata facendo stretto riferimento agli *abachi tipologici* del Piano.

CARATTERI COSTRUTTIVI

COPERTURE

Si richiede il mantenimento della copertura piana da pavimentarsi a terrazza. La soluzione di gronda dovrà essere realizzata sulla base delle indicazioni stabilite nell'abaco degli elementi tipologici e nelle N.T.A. del Piano.

CARATTERI ARCHITETTONICI ESTERNI ED ELEMENTI DI DECORAZIONE

PARAMENTI ESTERNI

Il rivestimento ad intonaco, tinteggiatura coloritura dovrà rispettare le indicazioni delle NTA di piano.

APERTURE E SERRAMENTI

Le aperture ed i serramenti dovranno essere del tipo tradizionale. Ogni serramento realizzato con materiale incongruo dovrà essere sostituito e uniformato sulla base delle indicazioni stabilite nell'abaco degli elementi tipologici e nelle N.T.A. del Piano.

ELEMENTI DI DECORAZIONE

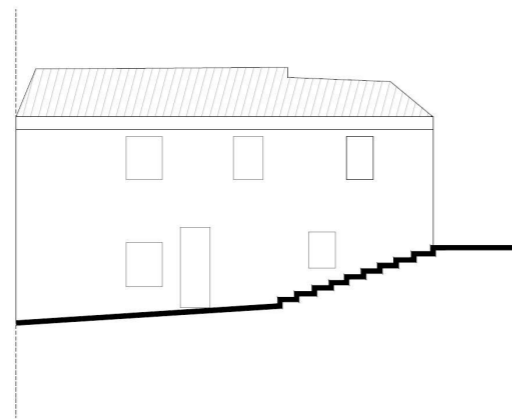
Gli interventi che coinvolgono le facciate dovranno prevedere l'eliminazione degli elementi e finiture aggiunte che siano in contrasto con le caratteristiche costruttive tradizionali dell'edificio.

IMPIANTI TECNOLOGICI PRIVATI

Tutte le installazioni tecnologiche private dovranno essere come da NTA di piano.

SPAZI NON EDIFICATI E RECINZIONI

Si richiede la conservazione dell'area di pertinenza e l'utilizzo di pavimentazioni drenanti come da NTA di piano. Le murature di recinzione dovranno essere allineata come da elaborato grafico di progetto e uniformate sulla base delle indicazioni stabilite nelle N.T.A. del Piano.



PROSPETTO SU VIA E.LUSSU



FOTO SU VIA E.LUSSU

INDICAZIONI DI CARATTERE GENERALE

Proprietà: privata
 Superficie lotto mq: 47,38
 Superficie coperta mq: 47,02
 Volumetria edificata mq: 256,13
 Data di realizzazione: ante 1950
 Tipologia edilizia: Edificio di impianto tradizionale alterato da ampliamento, sopraelevazione e/o modifiche di recente realizzazione (corpo principale su strada) / locali tecnici

STATO DI CONSERVAZIONE

Edificio modificato prevalentemente (corpo principale su strada) / sostituiti incompatibili (locali tecnici)

CARATTERI COSTRUTTIVI

Strutture verticali : blocchi in pietra
 Strutture orizzontali: latero-cemento
 Copertura: falde/Coppi / eternit

CARATTERI ARCHITETTONICI ESTERNI

Finitura pareti : intonaco
 Infissi: legno
 Portoni: legno
 Altri Ingressi: -
 Persiane: legno
 Avvolgibili: -
 Scurini: legno
 Grate: metallo
 Gronde: materiale plastico/rame
 Pluviali: materiale plastico/rame
 Soglie: -
 Balconi: -
 Parapetti: -
 Mensole: -

ELEMENTI DI DECORAZIONE

Cornici di gronda: -
 Cornici di Marcapiano: sì
 Cornici Finestre: -
 Cornici Portone di ingresso: -
 Altro: zoccolatura

DESTINAZIONE D'USO

Piano seminterrato: -
 Piano terra: residenziale
 Piano 1°: residenziale
 Piano 2°: -

Utilizzo: abitato

SPAZI NON EDIFICATI

Cortile: retrostante
 Recinzione: -

NOTE edificio tradizionale alterato (corpo principale su strada) / non tradizionali (locali tecnici)

ELEMENTI DI PREGIO DA SALVAGUARDARE:
 serramenti lignei, opere in ferro

ELEMENTI NON CONGRUI:
 copertura in eternit, aggetto di copertura, infissi in materiale plastico

INTERVENTI EDILIZI CONSENTITI:

Manutenzione Ordinaria e Straordinaria.
 Ristrutturazione edilizia, Demolizione e Ricostruzione;
 Nuova Edificazione.

INDICAZIONI ED INDIRIZZI DI INTERVENTO

Sono consentiti interventi ed opere necessarie alla conservazione e al mantenimento funzionale dell'edificio.
 Sono consentiti interventi di "Ristrutturazione edilizia" Nuova Edificazione e/o di "demolizione e ricostruzione" per ricondurre l'edificio a forme coerenti con la tradizione architettonica locale, senza compromettere le condizioni igienico-sanitarie e senza aumento della volumetria complessiva preesistente.

ALTEZZE, SUPERFICI E VOLUMETRIE

Non è consentito alcun aumento di superficie coperta e di volume, ed in generale nessuna sopraelevazione o ampliamento. La specifica conformità tipologica degli interventi di "Ristrutturazione edilizia", Nuova Edificazione o di "demolizione e ricostruzione" ai caratteri costruttivi e di impianto tradizionali deve essere realizzata facendo stretto riferimento agli *abachi tipologici* del Piano.

CARATTERI COSTRUTTIVI

COPERTURE

Si richiede il rifacimento del tetto in eternit così come indicato nell'elaborato grafico di progetto. La nuova copertura dovrà rispettare la stessa disposizione delle falde. Il manto di copertura potrà essere esclusivamente in coppi tradizionali. L'aggetto di copertura dovrà essere uniformato sulla base delle indicazioni stabilite nell'*abaco degli elementi tipologici* e nelle NTA di piano.

Si richiede lo smontaggio:

- delle tettoie in eternit presenti nell'area di pertinenza retrostante nel fondo del lotto.
- Della pensilina sul prospetto interno all'area di pertinenza.

CARATTERI ARCHITETTONICI ESTERNI ED ELEMENTI DI DECORAZIONE

PARAMENTI ESTERNI

Il rivestimento ad intonaco, tinteggiatura coloritura dovrà rispettare le indicazioni delle NTA di piano.

APERTURE E SERRAMENTI

Le aperture e serramenti con caratteristiche tradizionali per materiali, disegno e tecnica costruttiva devono essere preservati. Ogni serramento realizzato con materiale incongruo dovrà essere sostituito e uniformato sulla base delle indicazioni stabilite nell'*abaco degli elementi tipologici* e nelle N.T.A. del Piano.

ELEMENTI DI DECORAZIONE

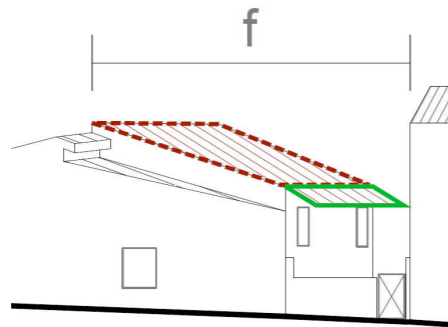
Gli interventi che coinvolgono le facciate dovranno prevedere l'eliminazione degli elementi e finiture aggiunte che siano in contrasto con le caratteristiche costruttive tradizionali dell'edificio.

IMPIANTI TECNOLOGICI PRIVATI

Tutte le installazioni tecnologiche private dovranno essere come da NTA di piano.

SPAZI NON EDIFICATI E RECINZIONI

Si richiede la conservazione dell'area di pertinenza e l'utilizzo di pavimentazioni drenanti come da NTA di piano. Le murature di recinzione dovranno essere uniformate sulla base delle indicazioni stabilite nelle N.T.A. del Piano.



PROSPETTO SU VIA SATTA



FOTO SU VIA SATTA

INDICAZIONI DI CARATTERE GENERALE

Proprietà: privata
 Superficie lotto mq: 119,34
 Superficie coperta mq: 48,31
 Volumetria edificata mq: 240,40
 Data di realizzazione: ante 1950/ post 1970
 Tipologia edilizia: Edificio di impianto tradizionale alterato da ampliamento, sopraelevazione e/o modifiche di recente realizzazione (corpo principale su strada) / locali tecnici

STATO DI CONSERVAZIONE

Edificio modificato prevalentemente (corpo principale su strada) / sostituiti incompatibili (locali tecnici)

CARATTERI COSTRUTTIVI

Strutture verticali : blocchi in pietra
 Strutture orizzontali: latero-cemento
 Copertura: falde/marsigliesi / eternit

CARATTERI ARCHITETTONICI ESTERNI

Finitura pareti : intonaco
 Infissi: legno
 Portoni: legno
 Altri Ingressi: -
 Persiane: legno
 Avvolgibili: -
 Scurini: legno
 Grate: metallo
 Gronde: materiale plastico/rame
 Pluviali: materiale plastico/rame
 Soglie: -
 Balconi: -
 Parapetti: -
 Mensole: -

ELEMENTI DI DECORAZIONE

Cornici di gronda: -
 Cornici di Marcapiano: si
 Cornici Finestre: -
 Cornici Portone di ingresso: -
 Altro: zoccolatura

DESTINAZIONE D'USO

Piano seminterrato: -
 Piano terra: residenziale
 Piano 1°: residenziale
 Piano 2°: -

Utilizzo: abitato

SPAZI NON EDIFICATI

Cortile: retrostante
 Recinzione: -

NOTE edificio tradizionale alterato (corpo principale su strada) / non tradizionali (locali tecnici)

ELEMENTI DI PREGIO DA SALVAGUARDARE:
 serramenti lignei, opere in ferro

ELEMENTI NON CONGRUI:
 copertura in tegole marsigliesi e in eternit, aggetto di copertura, infissi in materiale plastico

INTERVENTI EDILIZI CONSENTITI:

Manutenzione Ordinaria e Straordinaria.
 Ristrutturazione edilizia, Demolizione e Ricostruzione;
 Nuova Edificazione.

INDICAZIONI ED INDIRIZZI DI INTERVENTO

Sono consentiti interventi ed opere necessarie alla conservazione e al mantenimento funzionale dell'edificio.
 Sono consentiti interventi di "Ristrutturazione edilizia" Nuova Edificazione e/o di "demolizione e ricostruzione" per ricondurre l'edificio a forme coerenti con la tradizione architettonica locale, senza compromettere le condizioni igienico-sanitarie e senza aumento della volumetria complessiva preesistente.

ALTEZZE, SUPERFICI E VOLUMETRIE

Non è consentito alcun aumento di superficie coperta e di volume, ed in generale nessuna sopraelevazione o ampliamento. La specifica conformità tipologica degli interventi di "Ristrutturazione edilizia", Nuova Edificazione o di "demolizione e ricostruzione" ai caratteri costruttivi e di impianto tradizionali deve essere realizzata facendo stretto riferimento agli *abachi tipologici* del Piano.

CARATTERI COSTRUTTIVI

COPERTURE

Si richiede il rifacimento del tetto in eternit così come indicato nell'elaborato grafico di progetto. La nuova copertura dovrà rispettare la stessa disposizione delle falde. Il manto di copertura potrà essere esclusivamente in coppi tradizionali. L'aggetto di copertura dovrà essere uniformato sulla base delle indicazioni stabilite *nell'abaco degli elementi tipologici* e nelle NTA di piano.

Si richiede lo smontaggio:

- delle tettoie in eternit presenti nell'area di pertinenza retrostante nel fondo del lotto.
- Della pensilina sul prospetto interno all'area di pertinenza.

CARATTERI ARCHITETTONICI ESTERNI ED ELEMENTI DI DECORAZIONE

PARAMENTI ESTERNI

Il rivestimento ad intonaco, tinteggiatura coloritura dovrà rispettare le indicazioni delle NTA di piano.

APERTURE E SERRAMENTI

Le aperture e serramenti con caratteristiche tradizionali per materiali, disegno e tecnica costruttiva devono essere preservati. Ogni serramento realizzato con materiale incongruo dovrà essere sostituito e uniformato sulla base delle indicazioni stabilite nell'abaco degli elementi tipologici e nelle N.T.A. del Piano.

ELEMENTI DI DECORAZIONE

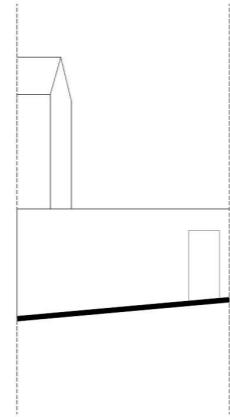
Gli interventi che coinvolgono le facciate dovranno prevedere l'eliminazione degli elementi e finiture aggiunte che siano in contrasto con le caratteristiche costruttive tradizionali dell'edificio.

IMPIANTI TECNOLOGICI PRIVATI

Tutte le installazioni tecnologiche private dovranno essere come da NTA di piano.

SPAZI NON EDIFICATI E RECINZIONI

Si richiede la conservazione dell'area di pertinenza e l'utilizzo di pavimentazioni drenanti come da NTA di piano. Le murature di recinzione dovranno essere uniformate sulla base delle indicazioni stabilite nelle N.T.A. del Piano.



PROSPETTO SU VIA E.LUSSU



VIA E.LUSSU

INDICAZIONI DI CARATTERE GENERALE

Proprietà: privata
 Superficie lotto mq: 57,95
 Superficie coperta mq: 39,67
 Volumetria edificata mq: 116,97
 Data di realizzazione: ante 1950/
 dal 1950 al 1970 (locali tecnici)
 Tipologia edilizia: una cellula su fronte strada su un livello /
 locali tecnici

STATO DI CONSERVAZIONE
 Edificio conservato integralmente /
 sostituiti incompatibili (locali tecnici)

CARATTERI COSTRUTTIVI
 Strutture verticali: blocchi in pietra
 Strutture orizzontali: latero-cemento
 Copertura: falde/coppi /piana

CARATTERI ARCHITETTONICI ESTERNI
 Finitura pareti : pietra a vista
 Infissi: -
 Portoni: legno
 Altri Ingressi: -
 Persiane: -
 Avvolgibili: -
 Scurini: -
 Grate: -
 Gronde: -
 Pluviali: -
 Soglie: -
 Balconi: -
 Parapetti: -
 Mensole: -

ELEMENTI DI DECORAZIONE
 Cornici di gronda: -
 Cornici di Marcapiano: -
 Cornici Finestre: -
 Cornici Portone di ingresso: -
 Altro: -

DESTINAZIONE D'USO
 Piano seminterrato: -
 Piano terra: deposito
 Piano 1°: -
 Piano 2°: -

Utilizzo: sporadico

SPAZI NON EDIFICATI
 Cortile: -
 Recinzione: -

NOTE: edificio tradizionale/
 Non tradizionali (locali tecnici)

ELEMENTI DI PREGIO DA SALVAGUARDARE:
 serramenti lignei, opere in ferro

ELEMENTI NON CONGRUI:
 mancanza rifiniture esterne (intonaco, coloritura
 tinteggiatura)

INTERVENTI EDILIZI CONSENTITI:
 Manutenzione Ordinaria e Straordinaria.

INDICAZIONI ED INDIRIZZI DI INTERVENTO
 Sono consentiti interventi ed opere necessarie alla
 conservazione e al mantenimento funzionale
 dell'edificio. Le opere non possono dunque
 comportare modifiche delle caratteristiche tipologiche
 dell'unità edilizia.

ALTEZZE, SUPERFICI E VOLUMETRIE
 Non è consentito alcun aumento di superficie coperta
 e di volume, ed in generale nessuna sopraelevazione
 o ampliamento.

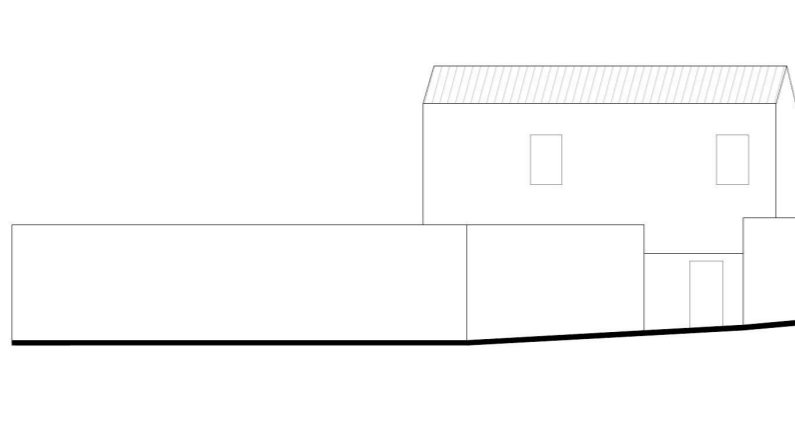
CARATTERI COSTRUTTIVI
COPERTURE
 Il ripristino o il rifacimento del tetto dovrà rispettare la
 stessa disposizione delle falde. Il manto di copertura
 potrà essere esclusivamente in coppi tradizionali. La
 soluzione di gronda in aggetto semplice dei coppi
 canale dovrà essere preservata sulla base delle
 indicazioni stabilite nell'abaco degli elementi tipologici
 e nelle NTA di piano.

CARATTERI ARCHITETTONICI ESTERNI ED
ELEMENTI DI DECORAZIONE
PARAMENTI ESTERNI
 Il paramento murario originario faccia a vista deve
 essere preservato. Il rivestimento ad intonaco,
 tinteggiatura coloritura dovrà rispettare le indicazioni
 delle NTA di piano.
APERTURE E SERRAMENTI
 Le aperture con architravi e stipiti lapidei dovranno
 essere mantenuti invariati nelle forme e materiali
 proprie della tradizione costruttiva locale.
 Ogni serramento realizzato con materiale incongruo
 dovrà essere sostituito ed uniformato alle
 caratteristiche dell'architettura tradizionale. Per le
 specifiche si dovranno rispettare le N.T.A. del Piano.

ELEMENTI DI DECORAZIONE
 Gli interventi che coinvolgono le facciate dovranno
 prevedere l'eliminazione degli elementi e finiture
 aggiunte che siano in contrasto con le caratteristiche
 costruttive tradizionali dell'edificio.

IMPIANTI TECNOLOGICI PRIVATI
 Tutte le installazioni tecnologiche private dovranno
 essere come da NTA di piano.

SPAZI NON EDIFICATI E RECINZIONI
 Si richiede la conservazione dell'area di pertinenza
 antistante e l'utilizzo di pavimentazioni drenanti come
 da NTA di piano. Le murature di recinzione dovranno
 essere uniformate come da N.T.A del Piano.



PROSPETTO SU VIA E.LUSSU



FOTO SU VIA E.LUSSU

INDICAZIONI DI CARATTERE GENERALE

Proprietà: privata
 Superficie lotto mq: 240,60
 Superficie coperta mq: 65,30
 Volumetria edificata mq: 376,34
 Data di realizzazione: ante 1950/ post 1970 (locali tecnici)
 Tipologia edilizia: due cellule su fronte strada su due livelli con corte antistante / locali tecnici

STATO DI CONSERVAZIONE
 Edificio conservato integralmente / sostituiti incompatibili (locali tecnici)

CARATTERI COSTRUTTIVI
 Strutture verticali : pietra
 Strutture orizzontali: latero-cemento
 Copertura: falde/coppi

CARATTERI ARCHITETTONICI ESTERNI
 Finitura pareti : pietra a vista/intonaco
 Infissi: legno
 Portoni: legno
 Altri Ingressi: alluminio anodizzato
 Persiane: -
 Avvolgibili: -
 Scurini: legno
 Grate: -
 Gronde: alluminio
 Pluviali: alluminio
 Soglie: -
 Balconi: -
 Parapetti: -
 Mensole: -

ELEMENTI DI DECORAZIONE
 Cornici di gronda: -
 Cornici di Marcapiano: -
 Cornici Finestre: -
 Cornici Portone di ingresso: -
 Altro: -

DESTINAZIONE D'USO
 Piano seminterrato: -
 Piano terra: residenziale
 Piano 1°: residenziale
 Piano 2°: -
 Utilizzo: abitato

SPAZI NON EDIFICATI
 Cortile: frontale; laterale
 Recinzione: muratura in pietra

NOTE: edificio tradizionale/
 Non tradizionali (locali tecnici)

ELEMENTI DI PREGIO DA SALVAGUARDARE:
 paramento murario in pietra a vista, aperture e serramenti lignei, serramenti lignei

ELEMENTI NON CONGRUI:
 serramenti in alluminio anodizzato, rifinitura della muratura di recinzione

INTERVENTI EDILIZI CONSENTITI:
 Manutenzione Ordinaria e Straordinaria.

INDICAZIONI ED INDIRIZZI DI INTERVENTO
 Sono consentiti interventi ed opere necessarie alla conservazione e al mantenimento funzionale dell'edificio. Le opere non possono dunque comportare modifiche delle caratteristiche tipologiche dell'unità edilizia.

ALTEZZE, SUPERFICI E VOLUMETRIE
 Non è consentito alcun aumento di superficie coperta e di volume, ed in generale nessuna sopraelevazione o ampliamento.

CARATTERI COSTRUTTIVI
COPERTURE
 Il ripristino o il rifacimento del tetto dovrà rispettare la stessa disposizione delle falde. Il manto di copertura potrà essere esclusivamente in coppi tradizionali. La soluzione di gronda dovrà essere uniformata sulla base delle indicazioni stabilite nell'abaco degli elementi tipologici e nelle NTA di piano.

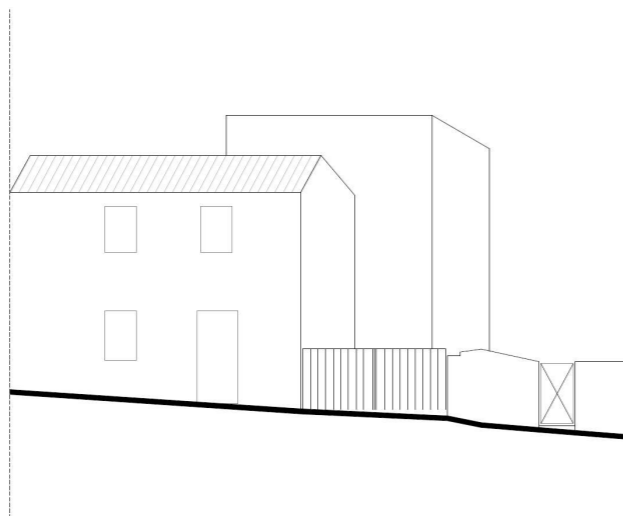
CARATTERI ARCHITETTONICI ESTERNI ED ELEMENTI DI DECORAZIONE
PARAMENTI ESTERNI
 Il paramento murario originario faccia a vista deve essere preservato. Il rivestimento ad intonaco, tinteggiatura coloritura dovrà rispettare le indicazioni delle NTA di piano.

APERTURE E SERRAMENTI
 Le aperture con architravi e stipiti lapidei dovranno essere mantenuti invariati nelle forme e materiali proprie della tradizione costruttiva locale. Ogni serramento realizzato con materiale incongruo (alluminio anodizzato) dovrà essere sostituito ed uniformato alle caratteristiche dell'architettura tradizionale. Per le specifiche si dovranno rispettare le N.T.A. del Piano.

ELEMENTI DI DECORAZIONE
 Gli interventi che coinvolgono le facciate dovranno prevedere l'eliminazione degli elementi e finiture aggiunte che siano in contrasto con le caratteristiche costruttive tradizionali dell'edificio.

IMPIANTI TECNOLOGICI PRIVATI
 Tutte le installazioni tecnologiche private dovranno essere come da NTA di piano.

SPAZI NON EDIFICATI E RECINZIONI
 Si richiede la conservazione dell'area di pertinenza sistemata a verde e l'utilizzo di pavimentazioni drenanti come da NTA di piano. Le murature di recinzione dovranno essere così come indicato nelle N.T.A del Piano.



PROSPETTO SU VIA SATTA



FOTO SU VIA SATTA

INDICAZIONI DI CARATTERE GENERALE

Proprietà: privata
 Superficie lotto mq: 204,05
 Superficie coperta mq: 186,92
 Volumetria edificata mq: 834,38
 Data di realizzazione: ante 1950/ dal 1950 al 1970/ dopo il 1970

Tipologia edilizia: Edificio di impianto tradizionale alterato da ampliamento, sopraelevazione e/o modifiche di recente realizzazione / Edificio in contrasto con le tipologie storiche (non congrui)

STATO DI CONSERVAZIONE

Edificio modificato prevalentemente/ sostituito incompatibile

CARATTERI COSTRUTTIVI

Strutture verticali : pietra
 Strutture orizzontali: latero-cemento
 Copertura: falde/coppi/ eternit/ onduline

CARATTERI ARCHITETTONICI ESTERNI

Finitura pareti : pietra a vista
 Infissi: legno
 Portoni: legno
 Altri Ingressi: alluminio anodizzato
 Persiane: pvc
 Avvolgibili: -
 Scurini: -
 Grate: -
 Gronde: rame
 Pluviali: rame
 Soglie: -
 Balconi: -
 Parapetti: -
 Mensole: -

ELEMENTI DI DECORAZIONE

Cornici di gronda: -
 Cornici di Marcapiano: -
 Cornici Finestre: -
 Cornici Portone di ingresso: -
 Altro: -

DESTINAZIONE D'USO

Piano seminterrato: -
 Piano terra: residenziale
 Piano 1°: residenziale
 Piano 2°: -

Utilizzo: abitato

SPAZI NON EDIFICATI

Cortile: interno
 Recinzione: -

NOTE: edificio tradizionale alterato / non tradizionale l'impianto originario ha subito trasformazioni con edifici costruiti dopo il 1970

ELEMENTI DI PREGIO DA SALVAGUARDARE:

paramento murario in pietra faccia a vista, serramenti lignei

ELEMENTI NON CONGRUI:

coperture in eternit e con onduline, serranda in lamiera zincata

INTERVENTI EDILIZI CONSENTITI:

Manutenzione Ordinaria e Straordinaria.
 Ristrutturazione edilizia, Demolizione e Ricostruzione;
 Nuova Edificazione.

INDICAZIONI ED INDIRIZZI DI INTERVENTO

Sono consentiti interventi ed opere necessarie alla conservazione e al mantenimento funzionale dell'edificio.
 Sono consentiti interventi di "Ristrutturazione edilizia" Nuova Edificazione e/o di "demolizione e ricostruzione" per ricondurre l'edificio a forme coerenti con la tradizione architettonica locale, senza compromettere le condizioni igienico-sanitarie e senza aumento della volumetria complessiva preesistente.

ALTEZZE, SUPERFICI E VOLUMETRIE

Non è consentito alcun aumento di superficie coperta e di volume, ed in generale nessuna sopraelevazione o ampliamento. La specifica conformità tipologica degli interventi di "Ristrutturazione edilizia", Nuova Edificazione o di "demolizione e ricostruzione" ai caratteri costruttivi e di impianto tradizionali deve essere realizzata facendo stretto riferimento agli *abachi tipologici* del Piano.

CARATTERI COSTRUTTIVI

COPERTURE

- Il ripristino o il rifacimento del tetto dovrà rispettare la stessa disposizione delle falde. Il manto di copertura potrà essere esclusivamente in coppi tradizionali. La soluzione di gronda in aggetto semplice dei coppi canale dovrà essere uniformata sulla base delle indicazioni stabilite nell'abaco degli elementi tipologici e nelle NTA di piano.
- La copertura con onduline dovrà essere sostituita ed uniformata realizzando una nuova copertura piana in continuità con quella esistente. La quota di imposta sarà quella del solaio esistente.
- Si richiede il mantenimento delle coperture piane pavimentate a terrazza.

CARATTERI ARCHITETTONICI ESTERNI ED ELEMENTI

DI DECORAZIONE

PARAMENTI ESTERNI

Il paramento murario a faccia a vista dovrà essere preservato. Il rivestimento ad intonaco, tinteggiatura coloritura dovranno rispettare le indicazioni delle NTA di piano.

APERTURE E SERRAMENTI

Le aperture e serramenti con caratteristiche tradizionali per materiali, disegno e tecnica costruttiva devono essere preservati. Ogni serramento realizzato con materiale incongruo (serranda in lamiera zincata) dovrà essere sostituito e uniformato sulla base delle indicazioni stabilite nell'abaco degli elementi tipologici e nelle N.T.A. del Piano.

ELEMENTI DI DECORAZIONE

Gli interventi che coinvolgono le facciate dovranno prevedere l'eliminazione degli elementi e finiture aggiunte che siano in contrasto con le caratteristiche costruttive tradizionali dell'edificio. La ringhiera della copertura piana a terrazza dovrà essere realizzata sulla base delle indicazioni stabilite nell'abaco degli elementi tipologici e nelle N.T.A. del Piano.

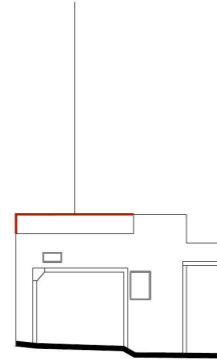
IMPIANTI TECNOLOGICI PRIVATI

Tutte le installazioni tecnologiche private dovranno essere come da NTA di piano.

SPAZI NON EDIFICATI E RECINZIONI

Si richiede la conservazione dell'area di pertinenza e l'utilizzo di pavimentazioni drenanti come da NTA di piano. Le murature di recinzione dovranno essere così come indicato nelle N.T.A del Piano.

Allineamento



PROSPETTO SU VIA SATTA

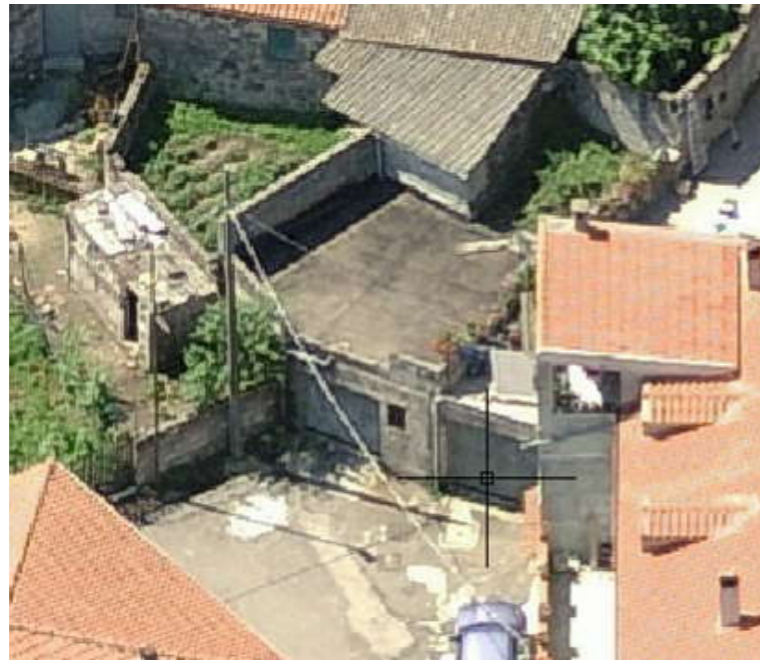


FOTO SU VIA SATTA

INDICAZIONI DI CARATTERE GENERALE

Proprietà: privata
 Superficie lotto mq: 51,34
 Superficie coperta mq: 37,06
 Volumetria edificata mq: 108,25
 Data di realizzazione: dopo il 1970
 Tipologia edilizia: edificio in contrasto con le tipologie storiche (non congrui)

STATO DI CONSERVAZIONE
 Edificio sostituito incompatibile

CARATTERI COSTRUTTIVI

Strutture verticali : -
 Strutture orizzontali: -
 Copertura: -

CARATTERI ARCHITETTONICI ESTERNI

Finitura pareti : -
 Infissi: -
 Portoni: -
 Altri Ingressi: legno/ lamiera zincata
 Persiane: -
 Avvolgibili: -
 Scurini: -
 Grate: -
 Gronde: -
 Pluviali: -
 Soglie: -
 Balconi: -
 Parapetti: -
 Mensole: -

ELEMENTI DI DECORAZIONE

Cornici di gronda: -
 Cornici di Marcapiano: -
 Cornici Finestre: -
 Cornici Portone di ingresso: -
 Altro: -

DESTINAZIONE D'USO

Piano seminterrato: -
 Piano terra: deposito
 Piano 1°: -
 Piano 2°: -

Utilizzo: -

SPAZI NON EDIFICATI

Cortile: interno
 Recinzione: muratura in pietra

NOTE: edificio non tradizionale

ELEMENTI DI PREGIO DA SALVAGUARDARE:

ELEMENTI NON CONGRUI:
 serranda in lamiera zincata

INTERVENTI EDILIZI CONSENTITI:

Manutenzione Ordinaria e Straordinaria.
 Ristrutturazione edilizia, Demolizione e Ricostruzione;
 Nuova Edificazione.

INDICAZIONI ED INDIRIZZI DI INTERVENTO

Sono consentiti interventi ed opere necessarie alla conservazione e al mantenimento funzionale dell'edificio.
 Sono consentiti interventi di "Ristrutturazione edilizia" Nuova Edificazione e/o di "demolizione e ricostruzione" per ricondurre l'edificio a forme coerenti con la tradizione architettonica locale, senza compromettere le condizioni igienico-sanitarie e senza aumento della volumetria complessiva preesistente.

ALTEZZE, SUPERFICI E VOLUMETRIE

Non è consentito alcun aumento di superficie coperta e di volume, ed in generale nessuna sopraelevazione o ampliamento. La specifica conformità tipologica degli interventi di "Ristrutturazione edilizia", Nuova Edificazione o di "demolizione e ricostruzione" ai caratteri costruttivi e di impianto tradizionali deve essere realizzata facendo stretto riferimento agli *abachi tipologici* del Piano.

CARATTERI COSTRUTTIVI

COPERTURE

Si richiede il mantenimento della copertura piana da pavimentarsi a terrazza. La soluzione di gronda dovrà essere realizzata sulla base delle indicazioni stabilite nell'abaco degli elementi tipologici e nelle N.T.A. del Piano.

CARATTERI ARCHITETTONICI ESTERNI ED ELEMENTI DI DECORAZIONE

PARAMENTI ESTERNI

Il rivestimento ad intonaco, tinteggiatura coloritura dovrà rispettare le indicazioni delle NTA di piano. Si richiede l'allineamento del prospetto così come da elaborato grafico di progetto.

APERTURE E SERRAMENTI

Le aperture ed i serramenti dovranno essere del tipo tradizionale. Ogni serramento realizzato con materiale incongruo (serranda in lamiera zincata) dovrà essere sostituito e uniformato sulla base delle indicazioni stabilite nell'abaco degli elementi tipologici e nelle N.T.A. del Piano.

ELEMENTI DI DECORAZIONE

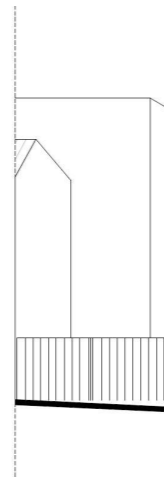
Gli interventi che coinvolgono le facciate dovranno prevedere l'eliminazione degli elementi e finiture aggiunte che siano in contrasto con le caratteristiche costruttive tradizionali dell'edificio.

IMPIANTI TECNOLOGICI PRIVATI

Tutte le installazioni tecnologiche private dovranno essere come da NTA di piano.

SPAZI NON EDIFICATI E RECINZIONI

Si richiede la conservazione dell'area di pertinenza e l'utilizzo di pavimentazioni drenanti come da NTA di piano. Le murature di recinzione dovranno essere così come indicato nelle N.T.A del Piano.



PROSPETTO SU VIA SATTA



FOTO SU VIA SATTA

INDICAZIONI DI CARATTERE GENERALE

Proprietà: privata
 Superficie lotto mq: 252,76
 Superficie coperta mq: 138,51
 Volumetria edificata mq: 420,03
 Data di realizzazione: ante 1950/ post 1970 (locali tecnici)
 Tipologia edilizia: Altre tipologie storiche. Case a corte doppia / locali tecnici

STATO DI CONSERVAZIONE
 Edificio modificato parzialmente / sostituiti incompatibili (locali tecnici)

CARATTERI COSTRUTTIVI
 Strutture verticali : pietra
 Strutture orizzontali: legno
 Copertura: falde/coppi

CARATTERI ARCHITETTONICI ESTERNI
 Finitura pareti : pietra a vista
 Infissi: -
 Portoni: -
 Altri Ingressi: -
 Persiane: alluminio anodizzato
 Avvolgibili: -
 Scurini: -
 Grate: -
 Gronde: -
 Pluviali: -
 Soglie: -
 Balconi: -
 Parapetti: -
 Mensole: -

ELEMENTI DI DECORAZIONE
 Cornici di gronda: -
 Cornici di Marcapiano: -
 Cornici Finestre: -
 Cornici Portone di ingresso: -
 Altro: -

DESTINAZIONE D'USO
 Piano seminterrato: -
 Piano terra: -
 Piano 1°: -
 Piano 2°: -

Utilizzo: -

SPAZI NON EDIFICATI
 Cortile: interno
 Recinzione: muratura in pietra

NOTE: edificio tradizionale / non tradizionali (locali tecnici)

ELEMENTI DI PREGIO DA SALVAGUARDARE:

ELEMENTI NON CONGRUI:
 coperture in eternit, persiane in alluminio anodizzato

INTERVENTI EDILIZI CONSENTITI:
 Manutenzione Ordinaria e Straordinaria.

INDICAZIONI ED INDIRIZZI DI INTERVENTO
 Sono consentiti interventi ed opere necessarie alla conservazione e al mantenimento funzionale dell'edificio. Le opere e gli interventi di modifica che non comportano aumenti di volume sono limitati alla nuova copertura a tetto del volume così come indicato nell'elaborato grafico di progetto.

ALTEZZE, SUPERFICI E VOLUMETRIE
 Non è consentito alcun aumento di superficie coperta e di volume, ed in generale nessuna sopraelevazione o ampliamento.

CARATTERI COSTRUTTIVI
COPERTURE
 - Il ripristino o il rifacimento del tetto dovrà rispettare la stessa disposizione delle falde. Il manto di copertura potrà essere esclusivamente in coppi tradizionali. La soluzione di gronda in aggetto semplice dei coppi canale dovrà essere uniformata sulla base delle indicazioni stabilite nell'abaco degli elementi tipologici e nelle NTA di piano.
 - La copertura in eternit dovrà essere sostituita ed uniformata realizzando una copertura a tetto ad una falda in continuità a quella esistente. Il manto di copertura potrà essere esclusivamente in coppi tradizionali. La soluzione di gronda dovrà essere realizzata sulla base delle indicazioni stabilite nell'abaco degli elementi tipologici e nelle NTA di piano.
 - Si richiede lo smontaggio delle tettoie in eternit come da elaborato planimetrico di progetto.

CARATTERI ARCHITETTONICI ESTERNI ED ELEMENTI DI DECORAZIONE
PARAMENTI ESTERNI
 Il rivestimento ad intonaco, tinteggiatura coloritura dovranno rispettare le indicazioni delle NTA di piano.
APERTURE E SERRAMENTI
 Le aperture e serramenti con caratteristiche tradizionali per materiali, disegno e tecnica costruttiva devono essere preservati. Ogni serramento realizzato con materiale incongruo (persiane in alluminio anodizzato) dovrà essere sostituito e uniformato sulla base delle indicazioni stabilite nell'abaco degli elementi tipologici e nelle N.T.A. del Piano.
ELEMENTI DI DECORAZIONE
 Gli interventi che coinvolgono le facciate dovranno prevedere l'eliminazione degli elementi e finiture aggiunte che siano in contrasto con le caratteristiche costruttive tradizionali dell'edificio.

IMPIANTI TECNOLOGICI PRIVATI
 Tutte le installazioni tecnologiche private dovranno essere come da NTA di piano.

SPAZI NON EDIFICATI E RECINZIONI
 Si richiede la conservazione dell'area di pertinenza e l'utilizzo di pavimentazioni drenanti come da NTA di piano. Le murature di recinzione dovranno essere così come indicato nelle N.T.A del Piano. Il serramento di accesso all'area di pertinenza dovrà essere uniformato sulla base delle indicazioni stabilite nell'abaco degli elementi tipologici e nelle N.T.A. del Piano.



PROSPETTO SU VIA SATTA



FOTO SU VIA SATTA

INDICAZIONI DI CARATTERE GENERALE

Proprietà: privata
 Superficie lotto mq: 104,93
 Superficie coperta mq: 49,43
 Volumetria edificata mq: 224,96
 Data di realizzazione: ante 1950
 Tipologia edilizia: due cellule su fronte strada su due livelli

STATO DI CONSERVAZIONE
 Edificio conservato integralmente

CARATTERI COSTRUTTIVI

Strutture verticali: pietra
 Strutture orizzontali: legno
 Copertura: falde/coppi

CARATTERI ARCHITETTONICI ESTERNI

Finitura pareti : pietra a vista
 Infissi: legno
 Portoni: legno
 Altri Ingressi: -
 Persiane: pvc
 Avvolgibili: -
 Scurini: legno
 Grate: -
 Gronde: -
 Pluviali: -
 Soglie: -
 Balconi: -
 Parapetti: -
 Mensole: -

ELEMENTI DI DECORAZIONE

Cornici di gronda: -
 Cornici di Marcapiano: -
 Cornici Finestre: -
 Cornici Portone di ingresso: -
 Altro: -

DESTINAZIONE D'USO

Piano seminterrato: -
 Piano terra: residenziale
 Piano 1°: residenziale
 Piano 2°: -

Utilizzo: disabitato

SPAZI NON EDIFICATI

Cortile: laterale
 Recinzione: muratura in pietra

NOTE: edificio tradizionale

ELEMENTI DI PREGIO DA SALVAGUARDARE:

ELEMENTI NON CONGRUI:
 serramento di accesso all'area di pertinenza.

INTERVENTI EDILIZI CONSENTITI:

Manutenzione Ordinaria e Straordinaria.
 Restauro e risanamento conservativo (tipo B)

INDICAZIONI ED INDIRIZZI DI INTERVENTO

È prescritto il mantenimento tipologico e il restauro degli elementi architettonici con il ripristino delle parti alterate e il consolidamento con smontaggio delle parti non recuperabili senza modificare la posizione e la quota degli elementi strutturali dei volumi.

ALTEZZE, SUPERFICI E VOLUMETRIE

Non è consentito alcun aumento di superficie coperta e di volume, ed in generale nessuna sopraelevazione o ampliamento.

CARATTERI COSTRUTTIVI

COPERTURE

Il ripristino o il rifacimento del tetto dovrà rispettare la stessa disposizione delle falde. Il manto di copertura potrà essere esclusivamente in coppi tradizionali.

La soluzione di gronda in aggetto semplice dei coppi canale dovrà essere preservata sulla base delle indicazioni stabilite *nell'abaco degli elementi tipologici* e nelle NTA di piano.

CARATTERI ARCHITETTONICI ESTERNI ED

ELEMENTI DI DECORAZIONE

PARAMENTI ESTERNI

Il paramento murario in pietra faccia a vista dovrà essere preservato. Per le specifiche rispettare le indicazioni stabilite nelle NTA di piano.

APERTURE E SERRAMENTI

Le aperture e serramenti con caratteristiche tradizionali per materiali, disegno e tecnica costruttiva devono essere preservati. Ogni serramento realizzato con materiale incongruo dovrà essere sostituito ed uniformato alle caratteristiche dell'architettura tradizionale. Per le specifiche si dovranno rispettare le indicazioni stabilite *nell'abaco degli elementi tipologici* e nelle NTA di piano.

ELEMENTI DI DECORAZIONE

Gli interventi che coinvolgono le facciate dovranno prevedere l'eliminazione degli elementi e finiture aggiunte che siano in contrasto con le caratteristiche costruttive tradizionali dell'edificio. Preservare:

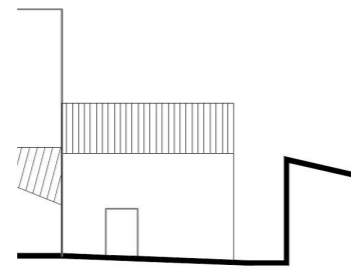
- *l'aggetto* aggetto semplice dei coppi canale;
- *le aperture con architravi e stipiti lapidei;*

IMPIANTI TECNOLOGICI PRIVATI

Tutte le installazioni tecnologiche private dovranno essere come da NTA di piano.

SPAZI NON EDIFICATI E RECINZIONI

Si richiede la conservazione dell'area di pertinenza e l'utilizzo di pavimentazioni drenanti come da NTA di piano. La muratura di recinzione in pietra a vista dovrà essere preservata e recuperata come da NTA di piano. Il serramento di accesso all'area di pertinenza dovrà essere uniformato sulla base delle indicazioni dell'abaco degli elementi tipologici e le N.T.A. del Piano.



PROSPETTO SU VICO SATTÀ



FOTO SU VICO SATTÀ

INDICAZIONI DI CARATTERE GENERALE

Proprietà: privata
 Superficie lotto mq: 129,39
 Superficie coperta mq: 82,67
 Volumetria edificata mq: 164,10
 Data di realizzazione: ante 1950/ post 1970 (locali tecnici)
 Tipologia edilizia: cellula su fronte strada su un livello con raddoppio in profondità / locali tecnici (corpi su corte interna retrostante)

STATO DI CONSERVAZIONE

Edificio conservato integralmente (corpo principale su strada) / sostituiti incompatibili (corpi su corte interna retrostante)

CARATTERI COSTRUTTIVI

Strutture verticali : pietra
 Strutture orizzontali: legno
 Copertura: falde/coppi

CARATTERI ARCHITETTONICI ESTERNI

Finitura pareti : pietra a vista
 Infissi: -
 Portoni: -
 Altri Ingressi: -
 Persiane: -
 Avvolgibili: -
 Scurini: -
 Grate: -
 Gronde: -
 Pluviali: -
 Soglie: -
 Balconi: -
 Parapetti: -
 Mensole: -

ELEMENTI DI DECORAZIONE

Cornici di gronda: -
 Cornici di Marcapiano: -
 Cornici Finestre: -
 Cornici Portone di ingresso: -
 Altro: -

DESTINAZIONE D'USO

Piano seminterrato: -
 Piano terra: -
 Piano 1°: -
 Piano 2°: -

Utilizzo: abitato

SPAZI NON EDIFICATI

Cortile: retrostante
 Recinzione: muratura in pietra

NOTE: edificio tradizionale / Non tradizionali (locali tecnici)

ELEMENTI DI PREGIO DA SALVAGUARDARE:

ELEMENTI NON CONGRUI:

INTERVENTI EDILIZI CONSENTITI:

Manutenzione Ordinaria e Straordinaria.

INDICAZIONI ED INDIRIZZI DI INTERVENTO

Sono consentiti interventi ed opere necessarie alla conservazione e al mantenimento funzionale dell'edificio. Le opere non possono dunque comportare modifiche delle caratteristiche tipologiche dell'unità edilizia.

ALTEZZE, SUPERFICI E VOLUMETRIE

Non è consentito alcun aumento di superficie coperta e di volume, ed in generale nessuna sopraelevazione o ampliamento.

CARATTERI COSTRUTTIVI

COPERTURE

Il ripristino o il rifacimento del tetto dovrà rispettare la stessa disposizione delle falde. Il manto di copertura potrà essere esclusivamente in coppi tradizionali. La soluzione di gronda dovrà essere realizzata sulla base delle indicazioni stabilite nell'abaco degli elementi tipologici e nelle NTA di piano.

CARATTERI ARCHITETTONICI ESTERNI ED ELEMENTI DI DECORAZIONE

PARAMENTI ESTERNI

Il paramento murario in pietra faccia a vista dovrà essere preservato. Per le specifiche rispettare le indicazioni stabilite nelle NTA di piano.

APERTURE E SERRAMENTI

Le aperture e serramenti con caratteristiche tradizionali per materiali, disegno e tecnica costruttiva devono essere preservati. Ogni serramento realizzato dovrà essere uniformato alle caratteristiche dell'architettura tradizionale. Per le specifiche si dovranno rispettare le indicazioni stabilite nell'abaco degli elementi tipologici e nelle NTA di piano.

ELEMENTI DI DECORAZIONE

Gli interventi che coinvolgono le facciate dovranno prevedere l'eliminazione degli elementi e finiture aggiunte che siano in contrasto con le caratteristiche costruttive tradizionali dell'edificio.

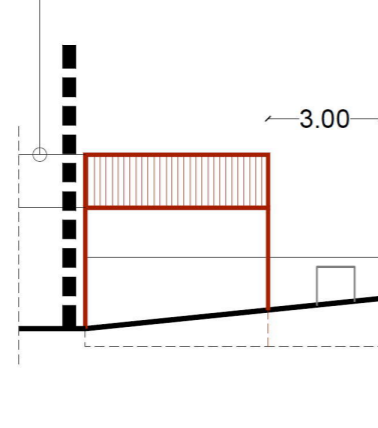
IMPIANTI TECNOLOGICI PRIVATI

Tutte le installazioni tecnologiche private dovranno essere come da NTA di piano.

SPAZI NON EDIFICATI E RECINZIONI

Si richiede la conservazione dell'area di pertinenza retrostante e l'utilizzo di pavimentazioni drenanti come da NTA di piano. La muratura di recinzione in pietra a vista ed il serramento dovranno essere come da NTA di piano.

FABBRICATO ESTERNO
AL PERIMETRO DEL
PIANO PARTICOLAREGGIATO



PROSPETTO SU ALDO MORO



FOTO SU ALDO MORO

INDICAZIONI DI CARATTERE GENERALE

Proprietà: privata
 Superficie lotto mq: 190,44
 Superficie coperta mq: 17,09
 Volumetria edificata mq: 61,53
 Data di realizzazione: dopo il 1970
 Tipologia edilizia: edificio in contrasto con le tipologie storiche (non congrui)

STATO DI CONSERVAZIONE
 Edificio sostituito incompatibile

CARATTERI COSTRUTTIVI
 Strutture verticali : blocchi in pietra
 Strutture orizzontali: latero-cemento
 Copertura: piana

CARATTERI ARCHITETTONICI ESTERNI
 Finitura pareti : pietra a vista
 Infissi: -
 Portoni: legno
 Altri Ingressi: -
 Persiane: -
 Avvolgibili: -
 Scurini: -
 Grate: -
 Gronde: -
 Pluviali: -
 Soglie: -
 Balconi: -
 Parapetti: -
 Mensole: -

ELEMENTI DI DECORAZIONE
 Cornici di gronda: -
 Cornici di Marcapiano: -
 Cornici Finestre: -
 Cornici Portone di ingresso: -
 Altro: -

DESTINAZIONE D'USO
 Piano seminterrato: deposito
 Piano terra: -
 Piano 1°: -
 Piano 2°: -

Utilizzo: abitato

SPAZI NON EDIFICATI
 Cortile: retrostante
 Recinzione: muratura in pietra

NOTE: edificio non tradizionale

ELEMENTI DI PREGIO DA SALVAGUARDARE:

ELEMENTI NON CONGRUI:

INTERVENTI EDILIZI CONSENTITI:

Manutenzione Ordinaria e Straordinaria.
 Demolizione, Nuova edificazione

INDICAZIONI ED INDIRIZZI DI INTERVENTO

Gli interventi di demolizione prevedono la rimozione del locale deposito con copertura piana in aderenza al fabbricato esterno al perimetro del piano particolareggiato così come riportato nell'elaborato grafico di progetto.
 È possibile realizzare una Nuova Edificazione del fabbricato (vincolata alla demolizione del locale preesistente) così come riportato nell'elaborato grafico di progetto.

TIPOLOGIA TRADIZIONALE DI RIFERIMENTO

Cellula su fronte strada con raddoppio in profondità su un livello (con corte laterale)

ALTEZZE, SUPERFICI E VOLUMETRIE

La Nuova Edificazione dovrà essere realizzata secondo un ingombro planimetrico distante almeno 3,00 m dal confine dell'unità edilizia "a" così come indicato nell'elaborato grafico di progetto, fatti sempre salvo i diritti di terzi.
 La quota di imposta di gronda e di colmo saranno realizzate in continuità con l'altezza delle quote presenti nel fabbricato in aderenza (esterno al perimetro del piano particolareggiato).

CARATTERI COSTRUTTIVI

COPERTURE

Nella Nuova Edificazione, la copertura sarà realizzata a due falde. La quota di imposta di gronda e di colmo saranno realizzate in continuità con l'altezza delle quote presenti nel fabbricato in aderenza (esterno al perimetro del piano particolareggiato). Il manto di copertura potrà essere esclusivamente in coppi tradizionali. La soluzione di gronda dovrà essere realizzata sulla base delle indicazioni stabilite nell'abaco degli elementi tipologici e nelle NTA di piano.

CARATTERI ARCHITETTONICI ESTERNI ED ELEMENTI DI DECORAZIONE

PARAMENTI ESTERNI

Il rivestimento ad intonaco, tinteggiatura coloritura dovranno rispettare le indicazioni delle NTA di piano.

APERTURE E SERRAMENTI

Le aperture e serramenti devono avere caratteristiche tradizionali per materiali, disegno e tecnica costruttiva. Per le specifiche si dovranno rispettare le indicazioni stabilite nell'abaco degli elementi tipologici e nelle NTA di piano.

ELEMENTI DI DECORAZIONE

Gli interventi per la Nuova Edificazione saranno eseguiti secondo i criteri costruttivi e tipologici dell'architettura tradizionale.

IMPIANTI TECNOLOGICI PRIVATI

Tutte le installazioni tecnologiche private dovranno essere come da NTA di piano.

SPAZI NON EDIFICATI E RECINZIONI

Si richiede la conservazione della corte retrostante sistemata a verde e l'utilizzo di pavimentazioni drenanti come da NTA di piano.

Le murature di recinzione dovranno essere come da N.T.A del Piano.

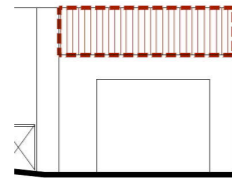


FOTO SU ALDO MORO

INDICAZIONI DI CARATTERE GENERALE

Proprietà: privata
 Superficie lotto mq: 62,51
 Superficie coperta mq: 53,60
 Volumetria edificata mq: 187,50
 Data di realizzazione: dopo il 1970
 Tipologia edilizia: edificio in contrasto con le tipologie storiche (non congrui)

STATO DI CONSERVAZIONE
 Edificio sostituito incompatibile

CARATTERI COSTRUTTIVI
 Strutture verticali : blocchi cls
 Strutture orizzontali: latero-cemento
 Copertura: falde/eternit

CARATTERI ARCHITETTONICI ESTERNI
 Finitura pareti : intonaco
 Infissi: -
 Portoni: -
 Altri Ingressi: metallo
 Persiane: -
 Avvolgibili: -
 Scurini: -
 Grate: -
 Gronde: -
 Pluviali: -
 Soglie: -
 Balconi: -
 Parapetti: -
 Mensole: -

ELEMENTI DI DECORAZIONE
 Cornici di gronda: -
 Cornici di Marcapiano: -
 Cornici Finestre: -
 Cornici Portone di ingresso: -
 Altro: -

DESTINAZIONE D'USO
 Piano seminterrato: -
 Piano terra: deposito
 Piano 1°: -
 Piano 2°: -

Utilizzo: utilizzato

SPAZI NON EDIFICATI
 Cortile: retrostante
 Recinzione: -

NOTE: edificio non tradizionale in netto contrasto

ELEMENTI DI PREGIO DA SALVAGUARDARE:

ELEMENTI NON CONGRUI:
 copertura in eternit, serranda in lamiera zincata

INTERVENTI EDILIZI CONSENTITI:

Manutenzione Ordinaria e Straordinaria.
 Ristrutturazione edilizia, Demolizione e Ricostruzione;
 Nuova Edificazione.

INDICAZIONI ED INDIRIZZI DI INTERVENTO

Sono consentiti interventi ed opere necessarie alla conservazione e al mantenimento funzionale dell'edificio.
 Sono consentiti interventi di "Ristrutturazione edilizia" Nuova Edificazione e/o di "demolizione e ricostruzione" per ricondurre l'edificio a forme coerenti con la tradizione architettonica locale, senza compromettere le condizioni igienico-sanitarie e senza aumento della volumetria complessiva preesistente.

ALTEZZE, SUPERFICI E VOLUMETRIE

Non è consentito alcun aumento di superficie coperta e di volume, ed in generale nessuna sopraelevazione o ampliamento. La specifica conformità tipologica degli interventi di "Ristrutturazione edilizia", Nuova Edificazione o di "demolizione e ricostruzione" ai caratteri costruttivi e di impianto tradizionali deve essere realizzata facendo stretto riferimento agli *abachi tipologici* del Piano.

CARATTERI COSTRUTTIVI

COPERTURE

Il ripristino o il rifacimento del tetto dovrà rispettare la stessa disposizione delle falde. Il manto di copertura potrà essere esclusivamente in coppi tradizionali sostituendo le lastre di eternit. La soluzione di gronda i dovrà essere realizzata sulla base delle indicazioni stabilite *nell'abaco degli elementi tipologici* e nelle NTA di piano.

CARATTERI ARCHITETTONICI ESTERNI ED ELEMENTI DI DECORAZIONE

PARAMENTI ESTERNI

Il rivestimento ad intonaco, tinteggiatura coloritura dovranno rispettare le indicazioni delle NTA di piano.

APERTURE E SERRAMENTI

Le aperture e serramenti con caratteristiche tradizionali per materiali, disegno e tecnica costruttiva devono essere preservati. Ogni serramento realizzato con materiale incongruo (serranda in lamiera zincata) dovrà essere sostituito e uniformato sulla base delle indicazioni stabilite nell'abaco degli elementi tipologici e nelle N.T.A. del Piano.

ELEMENTI DI DECORAZIONE

Gli interventi che coinvolgono le facciate dovranno prevedere l'eliminazione degli elementi e finiture aggiunte che siano in contrasto con le caratteristiche costruttive tradizionali dell'edificio.

IMPIANTI TECNOLOGICI PRIVATI

Tutte le installazioni tecnologiche private dovranno essere come da NTA di piano.

SPAZI NON EDIFICATI E RECINZIONI

Si richiede la conservazione dell'area di pertinenza retrostante e l'utilizzo di pavimentazioni drenanti come da NTA di piano. Le murature di recinzione dovranno essere così come indicato nelle N.T.A del Piano.

